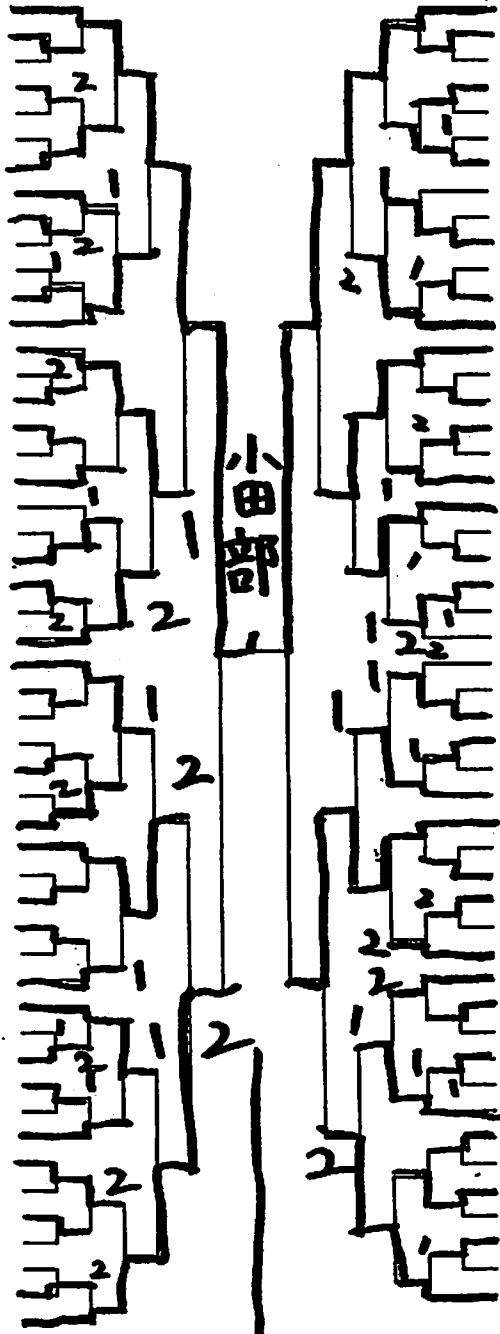


記録

埼玉県卓球協会 外部強化試合 (北部学年別ソフト) A
平成26年3月28日
熊谷市民体育館

中学1年男子 A

- 1 小田部 (高橋)
- 2 石塚 (花園)
- 3 新井 (大星)
- 4 山下 (熊谷東)
- 5 中倉 (豊原)
- 6 山形 (富士見)
- 7 根岸 (桐蔭)
- 8 坂本誠 (富士見)
- 9 中村 (玉井)
- 10 成田 (荒川)
- 11 金井 (豊原)
- 12 藤崎 (秩父二)
- 13 石波 (神川)
- 14 野中 (北川辺)
- 15 井上 (荒川)
- 16 石塚 (岡部)
- 17 安藤 (富士見)
- 18 日笠 (桐蔭)
- 19 清水隆 (寄居)
- 20 大川 (江南)
- 21 吉田 (美沼東)
- 22 嶋田 (花園)
- 23 萩野 (大橋)
- 24 小林 (神川)
- 25 高橋 (本庄南)
- 26 大塚 (花園)
- 27 久保田 (深谷)
- 28 平井大 (神川)
- 29 川上 (美沼東)
- 30 杉山 (富士見)
- 31 浅見 (岡部)
- 32 門叶 (大星)
- 33 島山 (本庄南)
- 34 平塚 (熊谷南)
- 35 中嶋 (大橋)
- 36 田中一 (富士見)
- 37 大河内 (桐蔭)
- 38 川田 (豊原)
- 39 星野 (神川)
- 40 村田 (桐蔭)
- 41 小杉 (GTCJr)
- 42 中島 (秩父二)
- 43 坂中 (豊原)
- 44 藤岡優 (本庄南)
- 45 保泉 (寄居)
- 46 岡谷 (富士見)
- 47 市瀬 (大星)
- 48 高山 (大橋)
- 49 武藤 (荒川)
- 50 羽塚 (羽生東)
- 51 飯嶋 (児玉)



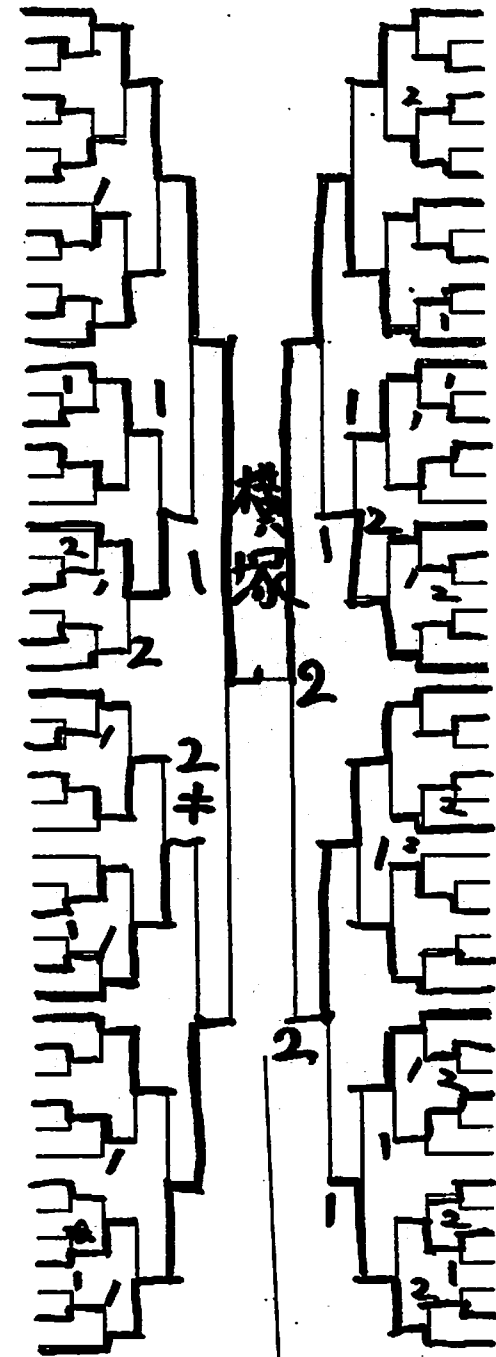
小田部

- 52 吉岡 (花園)
- 53 深田 (豊原)
- 54 山木 (荒川)
- 55 小川 (富士見)
- 56 小村 (高橋)
- 57 新井 (秩父二)
- 58 福井 (GTCJr)
- 59 塚原 (桐蔭)
- 60 井田 (神川)
- 61 辻原 (本庄南)
- 62 蓮井 (大星)
- 63 松村 (玉井)
- 64 安倍 (北川辺)
- 65 福嶋 (神川)
- 66 須田 (美沼東)
- 67 三ツ井 (桐蔭)
- 68 岩田 (大原)
- 69 小林 (荒川)
- 70 石川 (花園)
- 71 根井 (本庄南)
- 72 木下 (大橋)
- 73 田中 (熊谷東)
- 74 古田 (神川)
- 75 坂本 (寄居)
- 76 中村 (富士見)
- 77 渡邊 (桐蔭)
- 78 小泉 (秩父二)
- 79 平石 (羽生東)
- 80 三村 (花園)
- 81 鈴木 (富士見)
- 82 志摩 (大橋)
- 83 長島 (神川)
- 84 中島 (大星)
- 85 御沢 (本庄南)
- 86 山崎 (岡部)
- 87 田中 (熊谷)
- 88 小池 (GTCJr)
- 89 木村 (豊原)
- 90 中村 (熊谷東)
- 91 州 (児玉)
- 92 田口 (大星)
- 93 坂田 (桐蔭)
- 94 北野 (富士見)
- 95 金井 (北川辺)
- 96 佐田 (神川)
- 97 坂本 (熊谷南)
- 98 京橋 (荒川)
- 99 松川 (豊原)
- 100 福嶋 (富士見)
- 101 山田 (寄居)

小田部

中学1年男子 B

- 102 横塚 (北川辺)
- 103 浅見 (豊原)
- 104 長谷川 (本庄南)
- 106 村田 (大原)
- 108 島田 (富士見)
- 107 踏江 (神川)
- 108 堀口 (児玉)
- 109 新井 (岡部)
- 110 石井 (神川)
- 111 辰巳 (桐蔭)
- 112 兼子 (大星)
- 113 品川 (熊谷東)
- 114 浅見 (GTCJr)
- 115 坂本啓 (富士見)
- 116 西野 (大橋)
- 117 迫野 (大星)
- 118 野邊 (花園)
- 119 長島 (桐蔭)
- 120 木村 (神川)
- 121 大和田 (豊原)
- 122 角田 (熊谷南)
- 123 渡邊 (寄居)
- 124 堀口 (荒川)
- 125 吉川 (秩父二)
- 126 藤岡康 (本庄南)
- 127 佐島 (桐蔭)
- 128 中山 (富士見)
- 129 中村 (寄居)
- 130 奥山 (本庄南)
- 131 富田 (花園)
- 132 吉岡 (江南)
- 133 小倉 (熊谷南)
- 134 梅澤 (大星)
- 135 森田 (大橋)
- 136 須山 (荒川)
- 137 引関 (GTCJr)
- 138 小宮山 (神川)
- 139 泉田 (玉井)
- 140 久我 (熊谷東)
- 141 州崎 (熊谷)
- 142 辻 (富士見)
- 143 日向 (桐蔭)
- 144 須永 (美沼東)
- 145 大野 (豊原)
- 146 中村 (富士見)
- 147 武井 (荒川)
- 148 浅野 (高橋)
- 149 竹崎 (本庄南)
- 150 原口 (神川)
- 151 関根 (花園)



横塚

- 152 泉原 (岡部)
- 153 栗原中 (桐蔭)
- 154 清水公 (寄居)
- 155 阿部 (荒川)
- 156 中野 (富士見)
- 157 飯島 (本庄南)
- 158 坂本智 (高橋)
- 159 伊地知 (熊谷東)
- 160 三井倉 (大星)
- 161 大島 (玉井)
- 162 中村 (花園)
- 163 田部井 (豊原)
- 164 大川原 (神川)
- 165 大久保 (GTCJr)
- 166 長沼 (大橋)
- 167 塚田 (富士見)
- 168 大久保 (大星)
- 169 永尾 (児玉)
- 170 野口 (北川辺)
- 171 柴岡 (秩父二)
- 172 浅見 (桐蔭)
- 173 土橋 (神川)
- 174 飯島 (熊谷南)
- 175 宇根 (花園)
- 176 中山 (本庄南)
- 177 島崎 (花園)
- 178 新井 (GTCJr)
- 179 藤原 (大橋)
- 180 河野 (美沼東)
- 181 池井 (富士見)
- 182 斎藤 (熊谷南)
- 183 杉浦 (神川)
- 184 小林 (桐蔭)
- 185 松本 (豊原)
- 186 松本 (大星)
- 187 関根 (寄居)
- 188 清水 (美原)
- 189 田中 (富士見)
- 190 藤田 (羽生東)
- 191 藤田 (花園)
- 192 上古原 (熊谷)
- 193 水野 (本庄南)
- 194 平井晃 (神川)
- 195 鶴田 (荒川)
- 196 安川 (富士見)
- 197 田ヶ谷 (熊谷東)
- 198 森山 (桐蔭)
- 199 千島 (秩父二)
- 200 根岸 (豊原)
- 201 根岸 (大橋)

四分

埼玉県卓球協会 外部強化試合 (北部学年別ソフト) B
平成26年3月28日
熊谷市民体育館

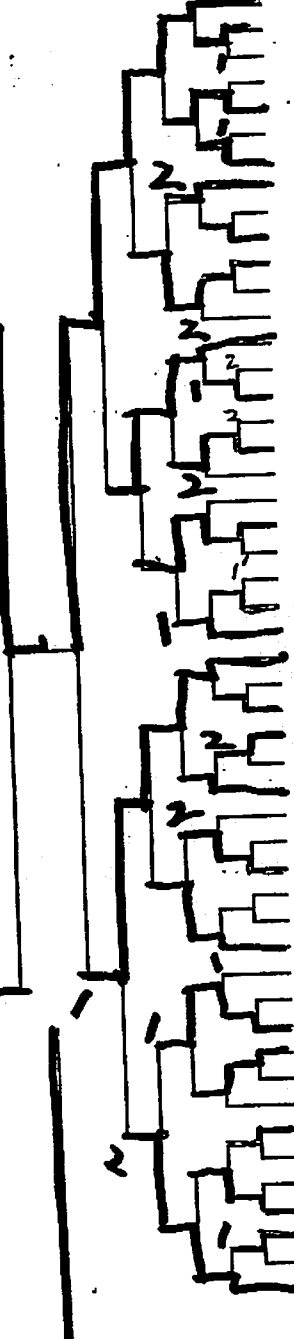
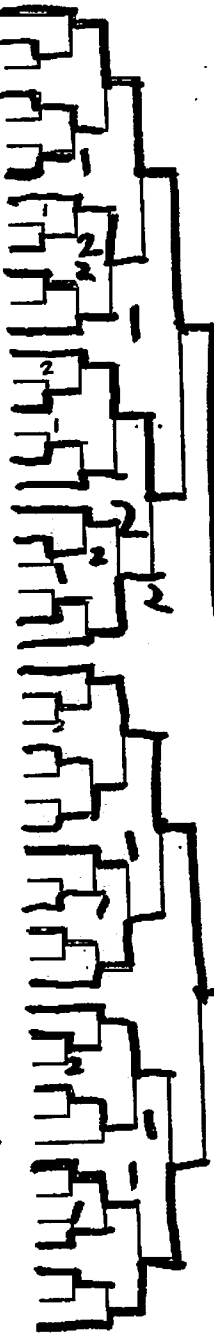
記録

埼玉県卓球協会主催 強化試合 (北都学年別対抗) 平成26年3月28日 熊谷市体育館

埼玉県卓球協会主催 強化試合 (北都学年別対抗) 平成26年3月28日 熊谷市体育館

中学2年男子 A

- 1 野原 (長瀬)
- 2 正田 (荒川)
- 3 橋本 (大里)
- 4 江森一 (大里)
- 5 田嶋 (児玉)
- 6 野口 (玉井)
- 7 金井 (桐蔭)
- 8 小久保敏 (吉岡)
- 9 戸國 (深谷南)
- 10 三関 (美沼東)
- 11 飯田 (熊谷東)
- 12 新井 (桐蔭)
- 13 藤本 (深谷)
- 14 飯島 (花園)
- 15 島崎 (大槻)
- 16 上林 (深谷)
- 17 櫻井 (岡部)
- 18 中根 (高槻)
- 19 須永 (大里)
- 20 浅見 (熊谷東)
- 21 日吉 (玉井)
- 22 井主 (荒川)
- 23 橋本 (豊里)
- 24 藤越 (上里北)
- 25 秋山 (富士見)
- 26 大澤 (児玉)
- 27 野田 (富士見)
- 28 森町 (深谷南)
- 29 山下部 (本庄南)
- 30 藤平 (秩父二)
- 31 藤 (深谷)
- 32 原口 (熊谷東)
- 33 江崎敏 (大里)
- 34 手塚根 (大里)
- 35 島村 (桐蔭)
- 36 五月女 (羽生東)
- 37 新井 (荒川)
- 38 真行 (北川辺)
- 39 田村 (岡部)
- 40 阿部 (豊里)
- 41 今野 (大槻)
- 42 望月 (熊谷東)
- 43 藤井 (寄居)
- 44 船越 (富士見)
- 45 江島 (深谷南)
- 46 増田 (GTG Jr)
- 47 高塚 (玉井)
- 48 岩井 (児玉)
- 49 関口 (江南)
- 50 小宮山 (深谷)
- 51 高橋 (上里北)

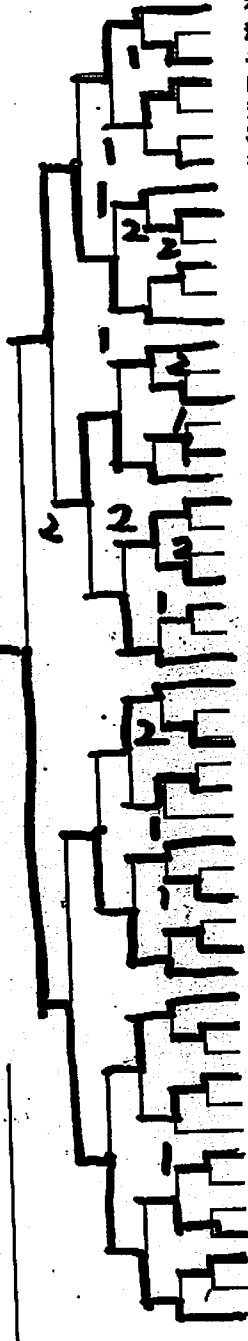
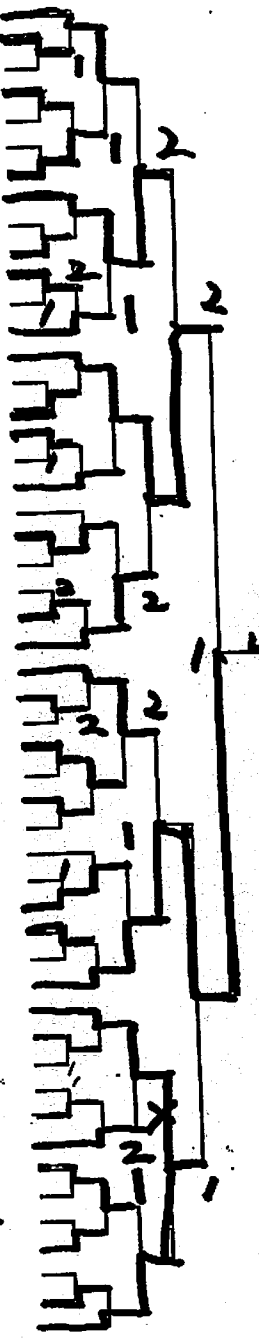


- 102 田島 (GTG Jr)
- 103 好巧 (本庄南)
- 104 松本 (荒川)
- 105 下妻 (深谷)
- 106 石川 (深谷南)
- 107 鈴木 (富士見)
- 108 金子 (岡部)
- 109 角田 (玉井)
- 110 早川 (桐蔭)
- 111 中澤 (大槻)
- 112 金子 (豊里)
- 113 佐木 (熊谷東)
- 114 長澤 (美沼東)
- 115 小倉 (北川辺)
- 116 高田敏 (深谷)
- 117 西田 (富士見)
- 118 保泉 (大里)
- 119 喜多村 (桐蔭)
- 120 渡部 (熊谷東)
- 121 菊地 (大里)
- 122 太極心 (高槻)
- 123 石川 (吉岡)
- 124 石川 (寄居)
- 125 鈴木 (深谷南)
- 126 小池 (児玉)
- 127 吉田 (荒川)
- 128 野澤 (豊里)
- 129 高田聖 (深谷)
- 130 榎岸 (熊谷東)
- 131 関口 (深谷南)
- 132 清水 (児玉)
- 133 井上 (桐蔭)
- 134 石塚 (大里)
- 135 新井 (羽生東)
- 136 西坂 (玉井)
- 137 沼上 (富士見)
- 138 新井 (秩父二)
- 139 宮村 (花園)
- 140 堀川 (神川)
- 141 高田大 (深谷)
- 142 野土谷 (岡部)
- 143 小林 (大里)
- 144 小林 (大槻)
- 145 小林 (玉井)
- 146 勲使河原 (児玉)
- 147 鈴木達 (熊谷東)
- 148 榎橋 (美沼東)
- 149 井上 (上里北)
- 150 新井 (桐蔭)
- 151 吉満 (深谷)
- 152 安田 (桐蔭)

野原

中学2年男子 B

- 153 石田 (児玉)
- 154 海老原 (深谷)
- 155 早瀬 (深谷南)
- 156 四角 (大槻)
- 157 渡辺 (大里)
- 158 藤田 (桐蔭)
- 159 福島幸 (江南)
- 160 松本孝 (富士見)
- 161 大宅 (玉井)
- 162 保泉 (秩父二)
- 163 小澤 (熊谷東)
- 164 藤田 (桐蔭)
- 165 服部 (豊里)
- 166 北岡 (玉井)
- 167 伊藤 (深谷南)
- 168 横山 (熊谷東)
- 169 中島 (大里)
- 170 松本拓 (富士見)
- 171 長谷川 (岡部)
- 172 花輪 (寄居)
- 173 坂田 (児玉)
- 174 小林 (吉岡)
- 175 大西 (深谷)
- 176 岸 (荒川)
- 177 田嶋 (羽生東)
- 178 田嶋 (上里北)
- 179 中嶋 (桐蔭)
- 180 岡根 (熊谷東)
- 181 岩田 (上里北)
- 182 藤田 (深谷)
- 183 福口 (美沼東)
- 184 針谷 (荒川)
- 185 伊藤 (大里)
- 186 笠原 (豊里)
- 187 坂本 (深谷南)
- 188 青木 (吉岡)
- 189 青木 (富士見)
- 190 柴崎 (寄居)
- 191 松本 (花園)
- 192 杉浦 (熊谷東)
- 193 坂地 (大里)
- 194 大井 (豊里)
- 195 田野保 (大里)
- 196 中山 (玉井)
- 197 小久保 (大槻)
- 198 安達 (深谷南)
- 199 加藤 (深谷)
- 200 山本 (児玉)
- 201 今井 (秩父二)
- 202 高橋 (江南)
- 203 平井 (北川辺)



- 153 石田 (児玉)
- 154 海老原 (深谷)
- 155 早瀬 (深谷南)
- 156 四角 (大槻)
- 157 渡辺 (大里)
- 158 藤田 (桐蔭)
- 159 福島幸 (江南)
- 160 松本孝 (富士見)
- 161 大宅 (玉井)
- 162 保泉 (秩父二)
- 163 小澤 (熊谷東)
- 164 藤田 (桐蔭)
- 165 服部 (豊里)
- 166 北岡 (玉井)
- 167 伊藤 (深谷南)
- 168 横山 (熊谷東)
- 169 中島 (大里)
- 170 松本拓 (富士見)
- 171 長谷川 (岡部)
- 172 花輪 (寄居)
- 173 坂田 (児玉)
- 174 小林 (吉岡)
- 175 大西 (深谷)
- 176 岸 (荒川)
- 177 田嶋 (羽生東)
- 178 田嶋 (上里北)
- 179 中嶋 (桐蔭)
- 180 岡根 (熊谷東)
- 181 岩田 (上里北)
- 182 藤田 (深谷)
- 183 福口 (美沼東)
- 184 針谷 (荒川)
- 185 伊藤 (大里)
- 186 笠原 (豊里)
- 187 坂本 (深谷南)
- 188 青木 (吉岡)
- 189 青木 (富士見)
- 190 柴崎 (寄居)
- 191 松本 (花園)
- 192 杉浦 (熊谷東)
- 193 坂地 (大里)
- 194 大井 (豊里)
- 195 田野保 (大里)
- 196 中山 (玉井)
- 197 小久保 (大槻)
- 198 安達 (深谷南)
- 199 加藤 (深谷)
- 200 山本 (児玉)
- 201 今井 (秩父二)
- 202 高橋 (江南)
- 203 平井 (北川辺)

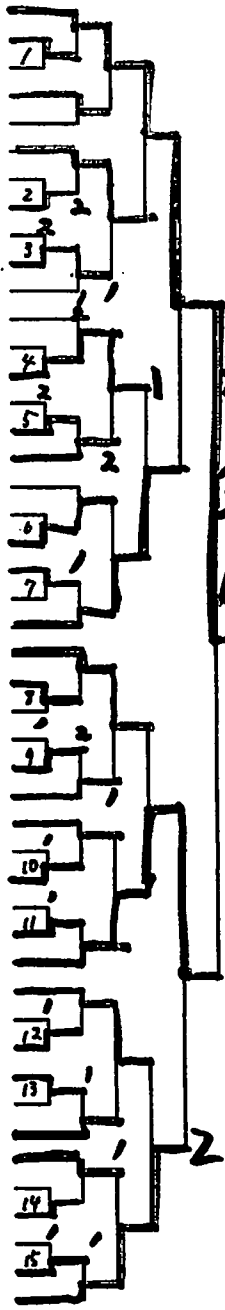
記録

埼玉県卓球協会主催 強化試合 (北都学年別対抗) 第2
平成26年3月28日
熊谷市民体育館

埼玉県卓球協会主催 強化試合 (北都学年別対抗) 第2
平成26年3月28日
熊谷市民体育館

中学1年女子 A

- 1 浅見 寄居
- 2 小久保 大里
- 3 高橋 荏南
- 4 土屋 花園
- 5 岡村 羽生東
- 6 奥村 富士見
- 7 坂本 岡部
- 8 野辺 奈良
- 9 村岡 桐蔭
- 10 小松 本庄南
- 11 宮倉 熊谷東
- 12 高柳 富士見
- 13 高橋 小倉野
- 14 竹内 本庄南
- 15 松井 桐蔭
- 16 大島 中条
- 17 野口 大橋
- 18 大橋 妻沼東
- 19 原島 秩父二
- 20 高橋 岡部
- 21 宮崎 富士見
- 22 田中 花園
- 23 浅見 上里
- 24 千嶋 秩父二
- 25 木村 上里
- 26 矢崎 小倉野
- 27 井土 寄居
- 28 黒澤 影森
- 29 笹佐木 岡部
- 30 島田新 富士見
- 31 今田 荒川
- 32 中島比 花園
- 33 林 上里
- 34 今井 槻橋
- 35 加藤 大橋
- 36 茂木 本庄南
- 37 永嶋 寄居
- 38 藤野 上里
- 39 萩野 玉井
- 40 高荷 富士見
- 41 矢崎 羽生東
- 42 狭矢 大橋
- 43 吉崎 児玉
- 44 三村 大里
- 45 石原 富士見
- 46 鈴木 熊谷東
- 47 武石 桐蔭



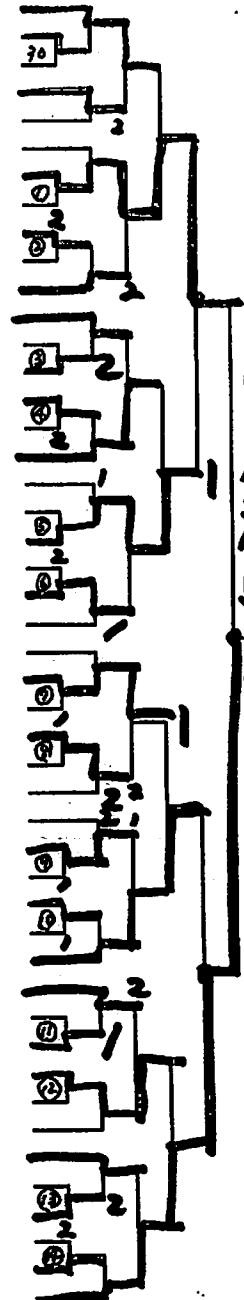
浅見(寄居)

- | | | |
|-----|-----|----|
| 奥原 | 富士見 | 48 |
| 小林 | 上里 | 49 |
| 中野 | 岡部 | 50 |
| 金子 | 大橋 | 51 |
| 金田 | 中条 | 52 |
| 榎岸 | 熊谷東 | 53 |
| 河合 | 寄居 | 54 |
| 鈴木 | 影森 | 55 |
| 森後 | 羽生東 | 56 |
| 横田 | 児玉 | 57 |
| 中山 | 桐蔭 | 58 |
| 岡口 | 花園 | 59 |
| 宮田 | 深谷 | 60 |
| 嶋田 | 寄居 | 61 |
| 飯島女 | 桐蔭 | 62 |
| 加藤 | 本庄南 | 63 |
| 岡本 | 玉井 | 64 |
| 小林新 | 富士見 | 65 |
| 田畑 | 上里 | 66 |
| 菅谷 | 大橋 | 67 |
| 工藤 | 上里 | 68 |
| 初田 | 大里 | 69 |
| 萩原 | 小倉野 | 70 |
| 清水 | 上里 | 71 |
| 久保田 | 桐蔭 | 72 |
| 森谷 | 富士見 | 73 |
| 高橋 | 中条 | 74 |
| 岡根 | 熊谷東 | 75 |
| 佐野 | 秩父二 | 76 |
| 戸塚 | 本庄南 | 77 |
| 北代 | 寄居 | 78 |
| 榎岸 | 富士見 | 79 |
| 榎岸 | 桐蔭 | 80 |
| 浅井 | 玉井 | 81 |
| 竹内 | 岡部 | 82 |
| 竹内 | 富士見 | 83 |
| 長谷川 | 奈良 | 84 |
| 村崎 | 熊谷東 | 85 |
| 河井 | 岡部 | 86 |
| 岡田 | 大橋 | 87 |
| 飯間 | 上里 | 88 |
| 羽生東 | 花園 | 89 |
| 三浦 | 大里 | 90 |
| 藤野 | 桐蔭 | 91 |
| 沢代 | 妻沼東 | 92 |
| 岡戸 | 羽生東 | 93 |

浅見(寄居)

中学1年女子 B

- 94 家原 桐蔭
- 95 城野 上里
- 96 坂子 熊谷東
- 97 吉野 岡部
- 98 重塚 江南
- 99 藤名 花園
- 100 稲葉 羽生東
- 101 高橋 大里
- 102 上野 大橋
- 103 茂木 妻沼東
- 104 金子 富士見
- 105 青木 本庄南
- 106 須藤 熊谷
- 107 浦島 小倉野
- 108 植谷 富士見
- 109 青藤 上里
- 110 西村 玉井
- 111 木條 上里
- 112 藤澤 児玉
- 113 北沢 大橋
- 114 笠原 寄居
- 115 沖山 富士見
- 116 山田 秩父二
- 117 坂本 上里
- 118 矢田 奈良
- 119 榎木 寄居
- 120 河合 花園
- 121 小林結 富士見
- 122 後藤 上里
- 123 山本 影森
- 124 石川 富士見
- 125 松崎 桐蔭
- 126 新井 玉井
- 127 中村 岡部
- 128 樋口 大橋
- 129 千島 寄居
- 130 東岡部 秩父二
- 131 島崎 桐蔭
- 132 芳藤 羽生東
- 133 吉良 本庄南
- 134 榎木 大橋
- 135 伊藤 熊谷東
- 136 森 桐蔭
- 137 岡野 岡部
- 138 山崎 中条
- 139 田辺泉 花園
- 140 沼上 富士見



白岩花園

- | | | |
|-----|-----|-----|
| 國府田 | 富士見 | 141 |
| 川井 | 上里 | 142 |
| 吉橋 | 児玉 | 143 |
| 丸山 | 小倉野 | 144 |
| 南 | 寄居 | 145 |
| 廣田 | 熊谷東 | 146 |
| 長島 | 熊谷東 | 147 |
| 森田 | 大橋 | 148 |
| 代島 | 玉井 | 149 |
| 篠崎 | 桐蔭 | 150 |
| 土屋 | 富士見 | 151 |
| 前川 | 本庄南 | 152 |
| 白岩 | 花園 | 153 |
| 青藤 | 桐蔭 | 154 |
| 井上 | 大橋 | 155 |
| 三浦 | 岡部 | 156 |
| 小林 | 羽生東 | 157 |
| 須井 | 影森 | 158 |
| 堀野 | 大里 | 159 |
| 高井 | 妻沼東 | 160 |
| 木元 | 熊谷東 | 161 |
| 嶋尾 | 寄居 | 162 |
| 金子 | 中条 | 163 |
| 柴岡 | 秩父二 | 164 |
| 岡部 | 岡部 | 165 |
| 渡辺 | 桐蔭 | 166 |
| 藤武 | 熊谷東 | 167 |
| 岡島 | 富士見 | 168 |
| 早川 | 秩父二 | 169 |
| 保村 | 大里 | 170 |
| 松本 | 寄居 | 171 |
| 河津 | 大里 | 172 |
| 津原 | 大橋 | 173 |
| 大橋 | 妻沼東 | 174 |
| 田島 | 花園 | 175 |
| 榎澤 | 富士見 | 176 |
| 吉田 | 上里 | 177 |
| 岡根 | 江南 | 178 |
| 中田 | 小倉野 | 179 |
| 志田 | 玉井 | 180 |
| 武藤 | 本庄南 | 181 |
| 榎澤 | 富士見 | 182 |
| 星田 | 上里 | 183 |
| 飯島 | 桐蔭 | 184 |
| 東城 | 熊谷東 | 185 |
| 石川 | 児玉 | 186 |
| 小 | 羽生東 | 187 |

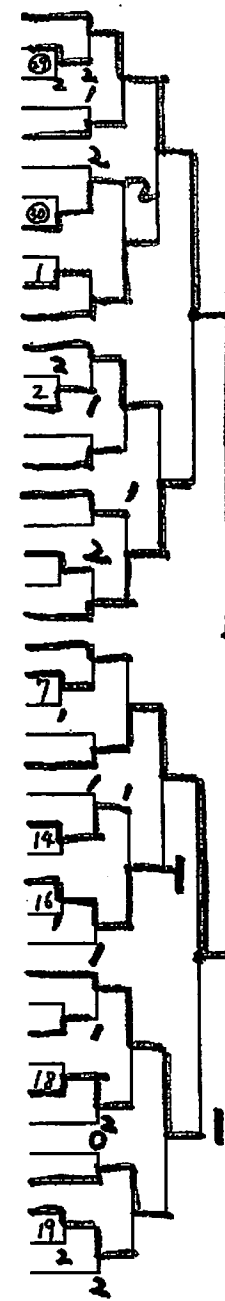
記録

埼玉県卓球協会 外部強化試合 (北都予年選の予選)
平成26年3月28日
熊谷市民体育館

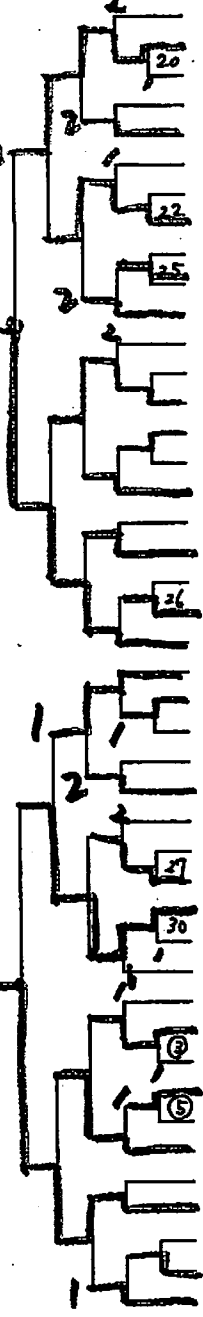
埼玉県卓球協会 外部強化試合 (北都予年選の予選)
平成26年3月28日
熊谷市民体育館

中学2年女子 A

- 1 青藤 (彰森)
- 2 田中 (寄居)
- 3 小越 (大原)
- 4 草野 (江南)
- 5 野村 (児玉)
- 6 森 (大里)
- 7 荒井 (横瀬)
- 8 大畑 (秩父二)
- 9 伊藤 (深谷)
- 10 山口紗 (大横)
- 11 鈴木 (熊谷東)
- 12 堀越 (玉井)
- 13 福地 (羽生東)
- 14 高木 (上柴)
- 15 大森 (美沼東)
- 16 町田 (横瀬)
- 17 悦永 (富士見)
- 18 石川 (本庄南)
- 19 長谷川 (岡部)
- 20 橋本 (横瀬)
- 21 茂木 (小慮野)
- 22 加藤 (岡部)
- 23 古川 (児玉)
- 24 土家 (熊谷東)
- 25 石橋 (大里)
- 26 中田 (小慮野)
- 27 岡田 (深谷)
- 28 瀬下 (玉井)
- 29 坂本 (上里)
- 30 石川 (中柴)
- 31 戸塚 (富士見)
- 32 山形 (大里)
- 33 山村 (上柴)
- 34 及川 (江南)
- 35 星澤由 (小慮野)
- 36 橋沢 (深谷)
- 37 佐藤 (横瀬)
- 38 向井 (横瀬)
- 39 落合 (大里)
- 40 岡島 (奈良)
- 41 中川 (羽生東)
- 42 大谷 (本庄南)
- 43 山口 (秩父二)



有藤

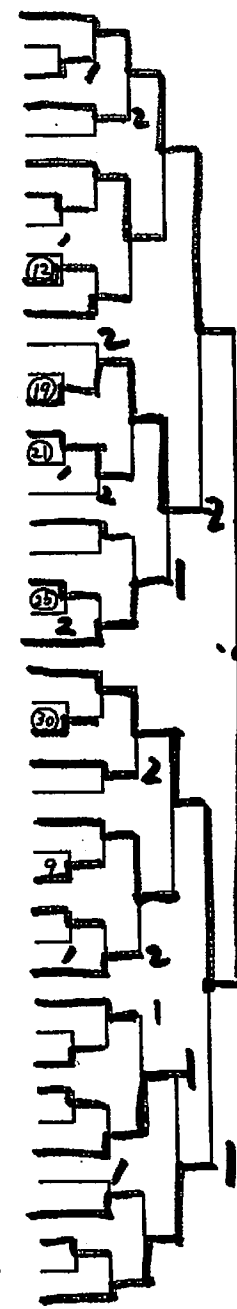


豊田

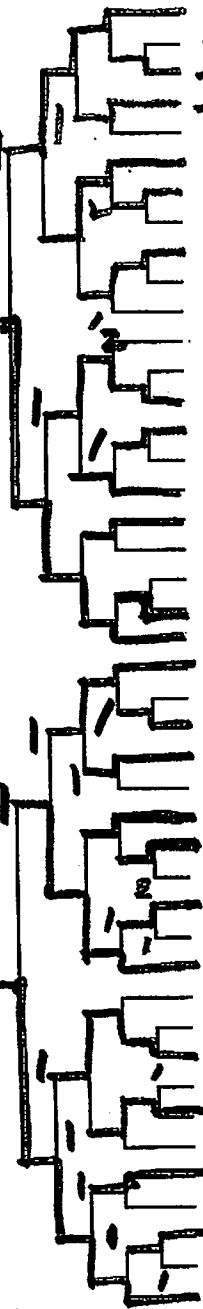
- 44 星宜 (上柴) 44
- 45 石井 (花園) 45
- 46 永沼 (彰森) 46
- 47 飯田 (横瀬) 47
- 48 佐々木 (玉井) 48
- 49 城 (岡部) 49
- 50 高橋 (大里) 50
- 51 野口 (大原) 51
- 52 関口 (深谷) 52
- 53 新井 (秩父二) 53
- 54 小山 (本庄南) 54
- 55 金子 (大里) 55
- 56 坂岸 (大横) 56
- 57 白鳥 (横瀬) 57
- 58 瀬上 (岡部) 58
- 59 佐本 (横瀬) 59
- 60 新井 (羽生東) 60
- 61 島田 (美沼東) 61
- 62 南 (小慮野) 62
- 63 高野 (深谷) 63
- 64 吉田 (児玉) 64
- 65 佐々木 (熊谷東) 65
- 66 豊田 (大横) 66
- 67 久保井 (岡部) 67
- 68 鈴木 (本庄南) 68
- 69 橋田 (大里) 69
- 70 栗原 (富士見) 70
- 71 大友 (熊谷東) 71
- 72 浅見 (横瀬) 72
- 73 大澤 (奈良) 73
- 74 富田 (花園) 74
- 75 山崎 (玉井) 75
- 76 柿沼 (児玉) 76
- 77 根岸 (深谷) 77
- 78 三科 (本庄南) 78
- 79 田中 (江南) 79
- 80 吉野莉 (中柴) 80
- 81 富澤 (上柴) 81
- 82 深谷 (大原) 82
- 83 川田 (上里) 83
- 84 栗原 (小慮野) 84
- 85 渡邊 (熊谷東) 85
- 86 須田 (大里) 86
- 87 杉田麗 (寄居) 87

中学2年女子 B

- 88 青藤 (児玉)
- 89 加藤 (富士見)
- 90 小曾 (羽生東)
- 91 田辺 (大原)
- 92 今井 (深谷)
- 93 南 (横瀬)
- 94 中島 (大里)
- 95 酒井 (彰森)
- 96 橋本 (玉井)
- 97 工藤 (岡部)
- 98 水口 (上柴)
- 99 井原 (花園)
- 100 竹村 (江南)
- 101 加藤 (寄居)
- 102 増田 (深谷)
- 103 田ヶ谷 (熊谷東)
- 104 長島 (美沼東)
- 105 野中 (本庄南)
- 106 柳 (上柴)
- 107 大森 (横瀬)
- 108 天野 (大里)
- 109 垣根 (小慮野)
- 110 吉田 (熊谷東)
- 111 加藤 (大原)
- 112 高久 (大里)
- 113 野澤 (中柴)
- 114 島崎 (上里)
- 115 青木 (児玉)
- 116 植竹 (横瀬)
- 117 新井玲 (江南)
- 118 風澤礼 (小慮野)
- 119 坂田 (岡部)
- 120 小泉 (秩父二)
- 121 山口香 (大横)
- 122 加藤 (横瀬)
- 123 久保 (本庄南)
- 124 長谷川 (大里)
- 125 島田 (上柴)
- 126 西岡 (富士見)
- 127 中田 (深谷)
- 128 加藤 (玉井)
- 129 山田 (奈良)
- 130 橋本 (熊谷東)
- 131 森田 (彰森)



豊田



- 132 飯田 (大里) 132
- 133 橋本 (深谷) 133
- 134 藤沢 (小慮野) 134
- 135 青藤 (秩父二) 135
- 136 吉原 (熊谷東) 136
- 137 輪田 (花園) 137
- 138 新井 (横瀬) 138
- 139 西上 (横瀬) 139
- 140 笠原 (児玉) 140
- 141 新井桃 (江南) 141
- 142 藤田 (岡部) 142
- 143 中村 (上柴) 143
- 144 石井 (玉井) 144
- 145 杉田悠 (寄居) 145
- 146 中村 (大原) 146
- 147 笠松 (大里) 147
- 148 佐良 (本庄南) 148
- 149 坂倉 (岡部) 149
- 150 宮下 (深谷) 150
- 151 前林 (中柴) 151
- 152 勝田 (奈良) 152
- 153 亀田 (上里) 153
- 154 山内 (大原) 154
- 155 池田 (花園) 155
- 156 相馬 (大横) 156
- 157 吉野百 (中柴) 157
- 158 寺田 (玉井) 158
- 159 橋本 (本庄南) 159
- 160 山田 (児玉) 160
- 161 加藤 (熊谷東) 161
- 162 加藤 (小慮野) 162
- 163 鈴木 (大里) 163
- 164 森田 (横瀬) 164
- 165 川崎 (羽生東) 165
- 166 布施 (岡部) 166
- 167 江浦 (富士見) 167
- 168 長谷川 (玉井) 168
- 169 高橋 (上柴) 169
- 170 金子 (美沼東) 170
- 171 深田 (熊谷東) 171
- 172 毛利 (深谷) 172
- 173 今井 (児玉) 173
- 174 高橋 (江南) 174
- 175 中島 (彰森) 175