

# 記録

平成27年度 埼玉県カデット強化卓球大会

平成27年12月26日(土)

上尾運動公園体育館

## 男子シングルス (中学2年の部)

順位	選手名	所属校	順位	選手名	所属校
1	加藤	加藤(星野学園)	25	石川	石川
2	大	大	26	半	半
3	江	江	27	小	小
4	江	江	28	小	小
5	江	江	29	小	小
6	江	江	30	小	小
7	江	江	31	小	小
8	江	江	32	小	小
9	江	江	33	小	小
10	江	江	34	小	小
11	江	江	35	小	小
12	江	江	36	小	小
13	江	江	37	小	小
14	江	江	38	小	小
15	江	江	39	小	小
16	江	江	40	小	小
17	江	江	41	小	小
18	江	江	42	小	小
19	江	江	43	小	小
20	江	江	44	小	小
21	江	江	45	小	小
22	江	江	46	小	小
23	江	江	47	小	小
24	江	江	48	小	小
25	江	江	49	小	小
26	江	江	50	小	小
27	江	江	51	小	小
28	江	江	52	小	小
29	江	江	53	小	小
30	江	江	54	小	小
31	江	江	55	小	小
32	江	江	56	小	小
33	江	江	57	小	小
34	江	江	58	小	小
35	江	江	59	小	小
36	江	江	60	小	小
37	江	江	61	小	小
38	江	江	62	小	小
39	江	江	63	小	小
40	江	江	64	小	小
41	江	江	65	小	小
42	江	江	66	小	小
43	江	江	67	小	小
44	江	江	68	小	小
45	江	江	69	小	小
46	江	江	70	小	小
47	江	江	71	小	小
48	江	江	72	小	小
49	江	江	73	小	小
50	江	江	74	小	小
51	江	江	75	小	小
52	江	江	76	小	小
53	江	江	77	小	小
54	江	江	78	小	小
55	江	江	79	小	小
56	江	江	80	小	小
57	江	江	81	小	小
			82	小	小
			83	小	小
			84	小	小
			85	小	小
			86	小	小
			87	小	小
			88	小	小
			89	小	小
			90	小	小
			91	小	小
			92	小	小
			93	小	小
			94	小	小
			95	小	小
			96	小	小
			97	小	小
			98	小	小
			99	小	小
			100	小	小
			101	小	小
			102	小	小
			103	小	小
			104	小	小
			105	小	小
			106	小	小
			107	小	小
			108	小	小
			109	小	小
			110	小	小
			111	小	小
			112	小	小
			113	小	小
			114	小	小
			115	小	小

# 記録

平成27年度 埼玉県カデット強化卓球大会

平成27年12月26日(土)

上尾運動公園体育館

## 男子シングルス (中学2年の部)

順位	選手名	所属	対戦相手	スコア	選手名	所属
116	中佐見	(蓮田)	根野	173	根野	(小川)
117	中佐見	(蓮田)	根野	174	根野	(小川)
118	中佐見	(蓮田)	根野	175	根野	(小川)
119	中佐見	(蓮田)	根野	176	根野	(小川)
120	中佐見	(蓮田)	根野	177	根野	(小川)
121	中佐見	(蓮田)	根野	178	根野	(小川)
122	中佐見	(蓮田)	根野	179	根野	(小川)
123	中佐見	(蓮田)	根野	180	根野	(小川)
124	中佐見	(蓮田)	根野	181	根野	(小川)
125	中佐見	(蓮田)	根野	182	根野	(小川)
126	中佐見	(蓮田)	根野	183	根野	(小川)
127	中佐見	(蓮田)	根野	184	根野	(小川)
128	中佐見	(蓮田)	根野	185	根野	(小川)
129	中佐見	(蓮田)	根野	186	根野	(小川)
130	中佐見	(蓮田)	根野	187	根野	(小川)
131	中佐見	(蓮田)	根野	188	根野	(小川)
132	中佐見	(蓮田)	根野	189	根野	(小川)
133	中佐見	(蓮田)	根野	190	根野	(小川)
134	中佐見	(蓮田)	根野	191	根野	(小川)
135	中佐見	(蓮田)	根野	192	根野	(小川)
136	中佐見	(蓮田)	根野	193	根野	(小川)
137	中佐見	(蓮田)	根野	194	根野	(小川)
138	中佐見	(蓮田)	根野	195	根野	(小川)
139	中佐見	(蓮田)	根野	196	根野	(小川)
140	中佐見	(蓮田)	根野	197	根野	(小川)
141	中佐見	(蓮田)	根野	198	根野	(小川)
142	中佐見	(蓮田)	根野	199	根野	(小川)
143	中佐見	(蓮田)	根野	200	根野	(小川)
144	中佐見	(蓮田)	根野	201	根野	(小川)
145	中佐見	(蓮田)	根野	202	根野	(小川)
146	中佐見	(蓮田)	根野	203	根野	(小川)
147	中佐見	(蓮田)	根野	204	根野	(小川)
148	中佐見	(蓮田)	根野	205	根野	(小川)
149	中佐見	(蓮田)	根野	206	根野	(小川)
150	中佐見	(蓮田)	根野	207	根野	(小川)
151	中佐見	(蓮田)	根野	208	根野	(小川)
152	中佐見	(蓮田)	根野	209	根野	(小川)
153	中佐見	(蓮田)	根野	210	根野	(小川)
154	中佐見	(蓮田)	根野	211	根野	(小川)
155	中佐見	(蓮田)	根野	212	根野	(小川)
156	中佐見	(蓮田)	根野	213	根野	(小川)
157	中佐見	(蓮田)	根野	214	根野	(小川)
158	中佐見	(蓮田)	根野	215	根野	(小川)
159	中佐見	(蓮田)	根野	216	根野	(小川)
160	中佐見	(蓮田)	根野	217	根野	(小川)
161	中佐見	(蓮田)	根野	218	根野	(小川)
162	中佐見	(蓮田)	根野	219	根野	(小川)
163	中佐見	(蓮田)	根野	220	根野	(小川)
164	中佐見	(蓮田)	根野	221	根野	(小川)
165	中佐見	(蓮田)	根野	222	根野	(小川)
166	中佐見	(蓮田)	根野	223	根野	(小川)
167	中佐見	(蓮田)	根野	224	根野	(小川)
168	中佐見	(蓮田)	根野	225	根野	(小川)
169	中佐見	(蓮田)	根野	226	根野	(小川)
170	中佐見	(蓮田)	根野	227	根野	(小川)
171	中佐見	(蓮田)	根野	228	根野	(小川)
172	中佐見	(蓮田)	根野	229	根野	(小川)
				230	根野	(小川)

B

加納 (日進)

# 記録

平成27年度 埼玉県カデット強化卓球大会

平成27年12月26日(土)

上尾運動公園体育館

## 男子シングルス (中学2年の部)

順位	選手名	所属	対戦相手	スコア	順位	選手名	所属
231	尾上	(小川西)	齊藤	3-0	288	(住吉)	
232	若山	(幡羅)	命	3-0	289	(羽田)	
233	上原	(志保)	尾形	3-0	290	(大田)	
234	上川	(高階西)	木村	3-0	291	(戸田)	
235	崎内	(高階西)	古畑	3-0	292	(豊田)	
236	小林	(松山南)	北田	3-0	293	(栄東)	
237	坂内	(山口)	香真	3-0	294	(栄東)	
238	原井	(児玉)	真内	3-0	295	(翔東)	
239	今井	(大宮北)	入田	3-0	296	(指扇)	
240	大田	(大宮北)	三井	3-0	297	(赤見)	
241	阿部	(大宮北)	八杯	3-0	298	(大森)	
242	阿部	(大宮北)	石谷	3-0	299	(大森)	
243	野野	(小針西)	石谷	3-0	300	(朝霞三)	
244	野野	(小針西)	石谷	3-0	301	(朝霞三)	
245	高野	(高野)	石谷	3-0	302	(上尾)	
246	廣保	(美杉南)	石谷	3-0	303	(大原)	
247	久保	(朝霞三)	石谷	3-0	304	(新三)	
248	佐藤	(大宮北)	石谷	3-0	305	(黒浜)	
249	佐藤	(大宮北)	石谷	3-0	306	(西見)	
250	佐藤	(大宮北)	石谷	3-0	307	(西見)	
251	田村	(東武西)	石谷	3-0	308	(蕨南)	
252	大塚	(東武西)	石谷	3-0	309	(上山)	
253	並野	(光陽)	石谷	3-0	310	(松山東)	
254	並野	(光陽)	石谷	3-0	311	(王子)	
255	並野	(光陽)	石谷	3-0	312	(王子)	
256	並野	(光陽)	石谷	3-0	313	(王子)	
257	並野	(光陽)	石谷	3-0	314	(王子)	
258	並野	(光陽)	石谷	3-0	315	(王子)	
259	並野	(光陽)	石谷	3-0	316	(王子)	
260	並野	(光陽)	石谷	3-0	317	(王子)	
261	並野	(光陽)	石谷	3-0	318	(王子)	
262	並野	(光陽)	石谷	3-0	319	(王子)	
263	並野	(光陽)	石谷	3-0	320	(王子)	
264	並野	(光陽)	石谷	3-0	321	(王子)	
265	並野	(光陽)	石谷	3-0	322	(王子)	
266	並野	(光陽)	石谷	3-0	323	(王子)	
267	並野	(光陽)	石谷	3-0	324	(王子)	
268	並野	(光陽)	石谷	3-0	325	(王子)	
269	並野	(光陽)	石谷	3-0	326	(王子)	
270	並野	(光陽)	石谷	3-0	327	(王子)	
271	並野	(光陽)	石谷	3-0	328	(王子)	
272	並野	(光陽)	石谷	3-0	329	(王子)	
273	並野	(光陽)	石谷	3-0	330	(王子)	
274	並野	(光陽)	石谷	3-0	331	(王子)	
275	並野	(光陽)	石谷	3-0	332	(王子)	
276	並野	(光陽)	石谷	3-0	333	(王子)	
277	並野	(光陽)	石谷	3-0	334	(王子)	
278	並野	(光陽)	石谷	3-0	335	(王子)	
279	並野	(光陽)	石谷	3-0	336	(王子)	
280	並野	(光陽)	石谷	3-0	337	(王子)	
281	並野	(光陽)	石谷	3-0	338	(王子)	
282	並野	(光陽)	石谷	3-0	339	(王子)	
283	並野	(光陽)	石谷	3-0	340	(王子)	
284	並野	(光陽)	石谷	3-0	341	(王子)	
285	並野	(光陽)	石谷	3-0	342	(王子)	
286	並野	(光陽)	石谷	3-0	343	(王子)	
287	並野	(光陽)	石谷	3-0	344	(王子)	

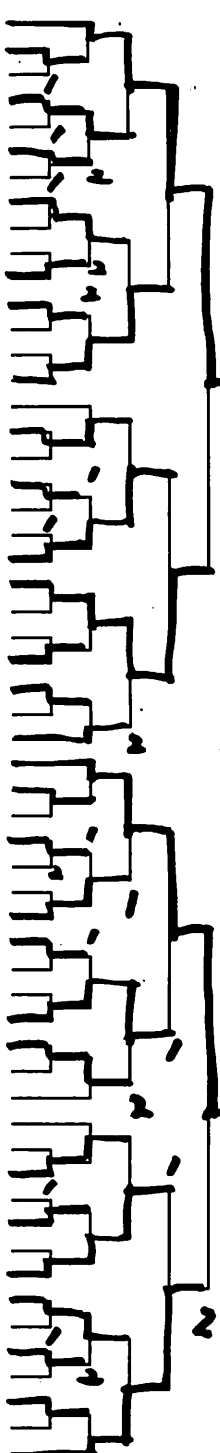
C  
尾上(小川西)

# 記録

平成27年度 埼玉県カデット強化卓球大会  
平成27年12月26日(土)  
上尾運動公園体育館

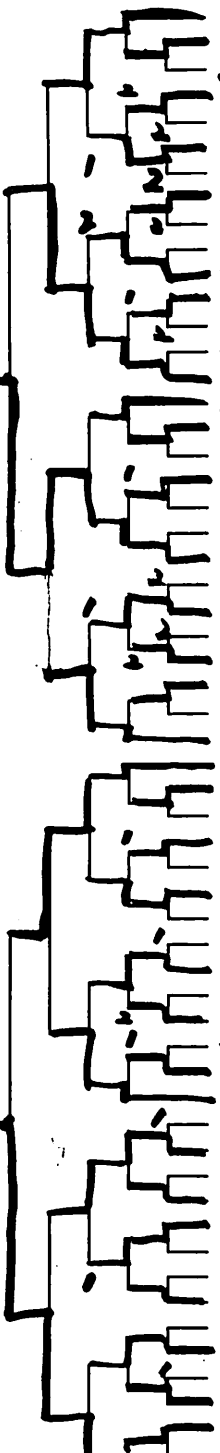
## 男子シングルス (中学2年の部)

- 346 平尾 (大門)
- 347 原口 (高見)
- 348 新井 (佐吉)
- 349 岡本 (立教)
- 350 三宅 (東浦和)
- 351 片岡 (鶴橋西)
- 352 金子 (指扇)
- 353 吉田 (内谷)
- 354 利根 (松山)
- 355 伊藤 (第一)
- 356 木村 (児玉)
- 357 水野 (小川)
- 358 加藤 (協栄)
- 359 ~~高野 (秋父)~~
- 360 高野 (秋父二)
- 361 安藤 (天谷)
- 362 後藤 (朝三)
- 363 後藤 (朝三)
- 364 片桐 (谷塚)
- 365 ( )
- 366 大上 (勝瀬)
- 367 小石 (高橋西)
- 368 小石 (高橋西)
- 369 小石 (高橋西)
- 370 浜野 (別府)
- 371 塚野 (高萩)
- 372 塚野 (高萩)
- 373 ~~塚野 (高萩)~~
- 374 塚野 (高萩)
- 375 塚野 (高萩)
- 376 塚野 (高萩)
- 377 塚野 (高萩)
- 378 塚野 (高萩)
- 379 塚野 (高萩)
- 380 塚野 (高萩)
- 381 塚野 (高萩)
- 382 塚野 (高萩)
- 383 塚野 (高萩)
- 384 塚野 (高萩)
- 385 塚野 (高萩)
- 386 塚野 (高萩)
- 387 塚野 (高萩)
- 388 ~~塚野 (高萩)~~
- 389 ~~塚野 (高萩)~~
- 390 塚野 (高萩)
- 391 塚野 (高萩)
- 392 塚野 (高萩)
- 393 塚野 (高萩)
- 394 塚野 (高萩)
- 395 塚野 (高萩)
- 396 塚野 (高萩)
- 397 塚野 (高萩)
- 398 塚野 (高萩)
- 399 塚野 (高萩)
- 400 塚野 (高萩)
- 401 塚野 (高萩)
- 402 塚野 (高萩)



星野(瑞葉光)

D



- 後藤 (宇田) 403
- 大後 (朝三) 404
- 405 ~~後藤 (朝三)~~
- 406 後藤 (北才)
- 407 後藤 (志不)
- 408 天野 (高見)
- 409 中谷 (三島)
- 410 班谷 (朝三)
- 411 班谷 (朝三)
- 412 鎌倉 (春野)
- 413 石坂 (大和)
- 414 石坂 (大和)
- 415 石坂 (大和)
- 416 ~~石坂 (大和)~~
- 417 石坂 (大和)
- 418 石坂 (大和)
- 419 石坂 (大和)
- 420 石坂 (大和)
- 421 石坂 (大和)
- 422 石坂 (大和)
- 423 石坂 (大和)
- 424 石坂 (大和)
- 425 石坂 (大和)
- 426 石坂 (大和)
- 427 石坂 (大和)
- 428 石坂 (大和)
- 429 石坂 (大和)
- 430 石坂 (大和)
- 431 石坂 (大和)
- 432 石坂 (大和)
- 433 石坂 (大和)
- 434 石坂 (大和)
- 435 石坂 (大和)
- 436 石坂 (大和)
- 437 石坂 (大和)
- 438 石坂 (大和)
- 439 石坂 (大和)
- 440 石坂 (大和)
- 441 石坂 (大和)
- 442 石坂 (大和)
- 443 石坂 (大和)
- 444 石坂 (大和)
- 445 石坂 (大和)
- 446 石坂 (大和)
- 447 石坂 (大和)
- 448 石坂 (大和)
- 449 石坂 (大和)
- 450 石坂 (大和)
- 451 石坂 (大和)
- 452 石坂 (大和)
- 453 石坂 (大和)
- 454 石坂 (大和)
- 455 石坂 (大和)
- 456 石坂 (大和)
- 457 石坂 (大和)
- 458 石坂 (大和)
- 459 石坂 (大和)
- 460 石坂 (大和)

# 記録

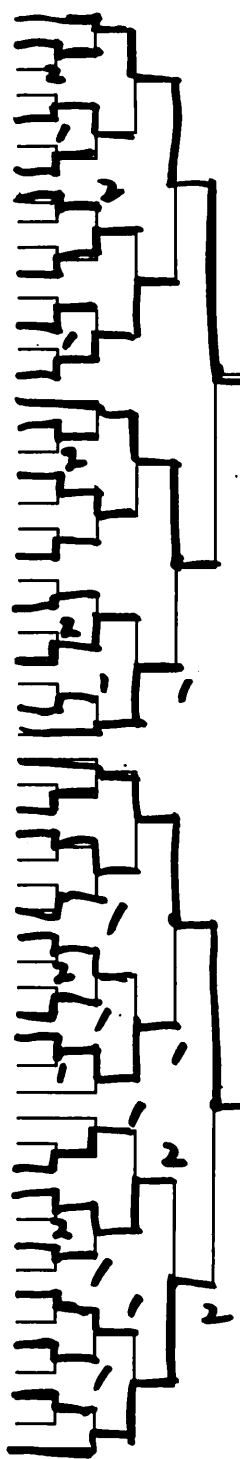
平成27年度 埼玉県カデット強化卓球大会

平成27年12月26日(土)

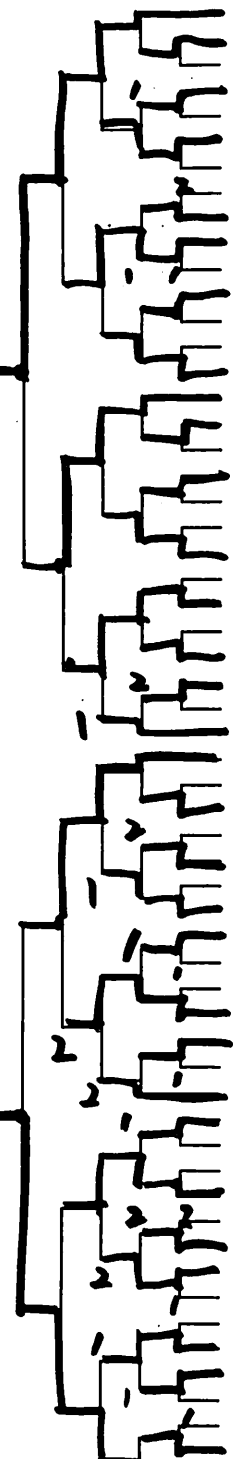
上尾運動公園体育館

## 男子シングルス (中学2年の部)

461	中島	(埼玉)
462	栢沼	(大宮北)
463	新井	(佐野)
464	小野	(大井)
465	小野	(子野)
466	高井	(松山)
467	秋山	(藤沢)
468	木村	(常現)
469	矢野	(大相模)
470	石川	(大相模)
471	野口	(大相模)
472	大野	(本庄南)
473	小野	(本庄南)
474	小野	(蓮田南)
475	上原	(新座三)
476	根野	(北川北)
477	高野	(北川北)
478	高橋	(新座二)
479	高橋	(大宮西)
480		
481	関谷	(上山口)
482	五月	(羽生西)
483	西島	(原山)
484	武川	(勝原)
485	佐藤	(指高)
486	栗谷	(鴻巣西)
487		
488	木村	(東里)
489	中村	(前原)
490	秋野	(日進)
491	高野	(富現台)
492	原野	(富見玉)
493	菅原	(春日部)
494	菅原	(栗原和)
495	菅原	(栗原和)
496	菅原	(栗原和)
497	菅原	(栗原和)
498	菅原	(栗原和)
499	菅原	(栗原和)
500	浪辺	(三宮)
501	岩野	(大宮西)
502	野村	(大宮西)
503	大野	(大宮西)
504	大野	(大宮西)
505	松本	(富見台)
506	浅見	(大砂工)
507	水野	(八王子)
508	野村	(大宮西)
509	田村	(大宮西)
510	下山	(上尾)
511	小田	(蓮田)
512	小川	(蓮田)
513	宮澤	(立教池袋)
514	関根	(小手指)
515	三塚	(知光二)
516	高橋	(大相模)
517	高橋	(小川)



## 中島 埼玉県



野川	(住吉)	518
石川	(香一)	519
池田	(藤一)	520
山本	(大宮北)	521
高橋	(大宮西)	522
高橋	(肉谷)	523
久保	(豊谷)	524
小村	(七原)	525
小村	(山口)	526
中島	(新座二)	527
島田	(高階西)	528
桑原	(北本)	529
福野	(所沢)	530
野口	(吉見)	531
田島	(福北)	532
石原	(福北)	533
沼田	(若木)	534
井上	(藤一)	535
	(白幡)	536
		537
関戸	(羽生)	538
森	(栗原)	539
木村	(栗原)	540
初川	(和光二)	541
山深	(志不)	542
熊谷	(別府)	543
長島	(本庄)	544
新井	(藤三)	545
小林	(戸田)	547
山本	(八王子)	548
久保	(富見)	549
佐久間	(肉谷)	550
	(志不)	551
		552
石田	(昭和)	553
池田	(三橋)	554
熊谷	(上柴)	555
		556
佐藤	(大和)	557
田中	(大勝)	558
保志	(朝霞三)	559
高橋	(小針)	560
高橋	(新大塚)	561
中本	(三橋)	562
吉野	(南岡)	563
矢野	(宮原)	564
山本	(田島)	565
吉野	(高萩)	566
新井	(秋久二)	567
佐久間	(大塚中)	568
佐藤	(赤見台)	569
池田	(美砂台)	570
外山	(見玉)	571
大塚	(栗原)	572
西高	(松山南)	573
高橋	(朝霞)	574
石川	(勝原)	575

# 記録

平成27年度 埼玉県カデット強化卓球大会

平成27年12月26日(土)

上尾運動公園体育館

## 男子シングルス (中学2年の部)

順位	選手名	所属	順位	選手名	所属
576	藤橋川	(徳島)	633	新井	(春日部)
577	省島	(東京)	634	志田	(原山)
578	山越	(松山南)	635	古川	(平山五)
579	山越	(所沢)	636	中野	(新座三)
580	菅野	(松山南)	637	中野	(大宮南)
581	菅野	(大宮西)	638	中野	(心持原)
582	江上	(大宮南)	639	伊藤	(大和)
583	大野	(大宮南)	640	金子	(大東)
584	大野	(大宮北)	641	金子	(東沢)
585	長本	(植木)	642	金子	(倉野)
586	倉本	(小寺)	643	金子	(宮見西)
587	倉本	(高教)	644	金子	(戸田)
588	倉本	(朝霞三)	645	金子	(赤見台)
589	山本	(旗)	646	金子	(田島)
590	山本	(影谷)	647	金子	(東西)
591	村上	(本庄南)	648	金子	(松山南)
592	村上	(児玉)	649	金子	(和座二)
593	松井	(美杉)	650	金子	(望里)
594	高橋	(上尾)	651	金子	(和光二)
595			652	金子	
596	原	(別府)	653	金子	(大谷)
597	原	(上山口)	654	金子	(三島)
598	原	(幡羅)	655	金子	(大宮八幡)
599	原	(岩槻)	656	金子	(宮)
600	原	(磯山西)	657	金子	(北津東)
601	原	(三宮)	658	金子	(白岡)
602	原	(三宮)	659	金子	(大宮南)
603	川島	(内金)	660	金子	(藤一)
604	川島	(光陽)	661	金子	(女木)
605	川島	(松山東)	662	金子	(藤)
606	川島	(大和)	663	金子	(和)
607	川島	(北川)	664	金子	(和)
608	川島	(原山)	665	金子	(大袋)
609	川島	(新座二)	666	金子	(東京)
610	川島	(新座)	667	金子	(羽生西)
611	川島	(大宮)	668	金子	(立川)
612	川島	(大宮)	669	金子	(大宮)
613	川島	(向原)	670	金子	(大宮)
614	川島		671	金子	
615	川島	(大井東)	672	金子	(吉川南)
616	川島	(青木)	673	金子	(谷塚)
617	川島	(上野)	674	金子	(大宮)
618	川島	(大和)	675	金子	(大宮)
619	川島	(鯉)	676	金子	(志木)
620	川島	(新座)	677	金子	(内金)
621	川島	(羽生東)	678	金子	(志木二)
622	川島	(羽生二)	679	金子	(東和)
623	川島	(大砂土)	680	金子	(小針)
624	川島	(奈子)	681	金子	(宮見)
625	川島	(和)	682	金子	(八王子)
626	川島	(大井)	683	金子	(美杉)
627	川島	(大井)	684	金子	(心持)
628	川島	(小川)	685	金子	(宮原)
629	川島	(大東)	686	金子	(住吉)
630	川島	(大東)	687	金子	(日進)
631	川島	(大東)	688	金子	(三上)
632	川島	(大東)	689	金子	(上尾)
			690	金子	(児玉)

# 記録

平成27年度 埼玉県カデット強化卓球大会

平成27年12月26日(土)

上尾運動公園体育館

## 男子シングルス (中学2年の部)

順位	選手名	所属	順位	選手名	所属
691	熊谷	(新庄)	748	北川	(北川)
692	木村	(新庄)	749	内田	(北川)
693	石井	(新庄)	750	東山	(東山)
694	石井	(新庄)	751	渡辺	(東山)
695	神田	(新庄)	752	大野	(東山)
696	千原	(新庄)	753	大野	(東山)
697	宇野	(新庄)	754	大野	(東山)
698	本村	(新庄)	755	藤原	(東山)
699	本村	(新庄)	756	藤原	(東山)
700	本村	(新庄)	757	藤原	(東山)
701	中尾	(新庄)	758	藤原	(東山)
702	日野	(新庄)	759	藤原	(東山)
703	絶	(新庄)	760	藤原	(東山)
704	江	(新庄)	761	藤原	(東山)
705	妙	(新庄)	762	藤原	(東山)
706	松	(新庄)	763	藤原	(東山)
707	常	(新庄)	764	藤原	(東山)
708	志	(新庄)	765	藤原	(東山)
709	佐	(新庄)	766	藤原	(東山)
710		(新庄)	767	藤原	(東山)
711	石	(新庄)	768	藤原	(東山)
712	船	(新庄)	769	藤原	(東山)
713	中	(新庄)	770	藤原	(東山)
714	中	(新庄)	771	藤原	(東山)
715	中	(新庄)	772	藤原	(東山)
716	中	(新庄)	773	藤原	(東山)
717	中	(新庄)	774	藤原	(東山)
718	中	(新庄)	775	藤原	(東山)
719	中	(新庄)	776	藤原	(東山)
720	中	(新庄)	777	藤原	(東山)
721	中	(新庄)	778	藤原	(東山)
722	中	(新庄)	779	藤原	(東山)
723	中	(新庄)	780	藤原	(東山)
724	中	(新庄)	781	藤原	(東山)
725	中	(新庄)	782	藤原	(東山)
726	中	(新庄)	783	藤原	(東山)
727	中	(新庄)	784	藤原	(東山)
728	中	(新庄)	785	藤原	(東山)
729	中	(新庄)	786	藤原	(東山)
730	中	(新庄)	787	藤原	(東山)
731	中	(新庄)	788	藤原	(東山)
732	中	(新庄)	789	藤原	(東山)
733	中	(新庄)	790	藤原	(東山)
734	中	(新庄)	791	藤原	(東山)
735	中	(新庄)	792	藤原	(東山)
736	中	(新庄)	793	藤原	(東山)
737	中	(新庄)	794	藤原	(東山)
738	中	(新庄)	795	藤原	(東山)
739	中	(新庄)	796	藤原	(東山)
740	中	(新庄)	797	藤原	(東山)
741	中	(新庄)	798	藤原	(東山)
742	中	(新庄)	799	藤原	(東山)
743	中	(新庄)	800	藤原	(東山)
744	中	(新庄)	801	藤原	(東山)
745	中	(新庄)	802	藤原	(東山)
746	中	(新庄)	803	藤原	(東山)
747	中	(新庄)	804	藤原	(東山)
			805	藤原	(東山)

G  
熊谷(卓球会)

# 記録

平成27年度 埼玉県カデット強化卓球大会

平成27年12月26日(土)

上尾運動公園体育館

## 男子シングルス (中学2年の部)

順位	選手名	所属	順位	選手名	所属
806	小松	(小川西)	863	橋口	(志木二)
807	永田	(桑平)	864	名	(望星)
808	田	(日向)	865	藤	(藤原)
810	橋	(大井)	866	藤	(藤原)
811	高佐	(大井)	867	橋	(橋本)
812	山	(大井)	868	橋	(橋本)
813	佐	(大井)	869	橋	(橋本)
814	小	(大井)	870	橋	(橋本)
815	本	(大井)	871	橋	(橋本)
816	本	(大井)	872	橋	(橋本)
817	田	(大井)	873	橋	(橋本)
818	見	(大井)	874	橋	(橋本)
819	金	(大井)	875	橋	(橋本)
820	藤	(大井)	876	橋	(橋本)
821	伊	(大井)	877	橋	(橋本)
822	香	(大井)	878	橋	(橋本)
823	三	(大井)	879	橋	(橋本)
824	福	(大井)	880	橋	(橋本)
825		(大井)	881	橋	(橋本)
826	片	(大井)	882	橋	(橋本)
827	町	(大井)	883	橋	(橋本)
828	杉	(大井)	884	橋	(橋本)
829	多	(大井)	885	橋	(橋本)
830	宮	(大井)	886	橋	(橋本)
831	佐	(大井)	887	橋	(橋本)
832	張	(大井)	888	橋	(橋本)
833	見	(大井)	889	橋	(橋本)
834	山	(大井)	890	橋	(橋本)
835	内	(大井)	891	橋	(橋本)
836	井	(大井)	892	橋	(橋本)
837	嶋	(大井)	893	橋	(橋本)
838	戸	(大井)	894	橋	(橋本)
839	合	(大井)	895	橋	(橋本)
840	合	(大井)	896	橋	(橋本)
841	中	(大井)	897	橋	(橋本)
842	近	(大井)	898	橋	(橋本)
843	成	(大井)	899	橋	(橋本)
844		(大井)	900	橋	(橋本)
845	清	(大井)	901	橋	(橋本)
846		(大井)	902	橋	(橋本)
847	佐	(大井)	903	橋	(橋本)
848	木	(大井)	904	橋	(橋本)
849	師	(大井)	905	橋	(橋本)
850	森	(大井)	906	橋	(橋本)
851	原	(大井)	907	橋	(橋本)
852	川	(大井)	908	橋	(橋本)
853	田	(大井)	909	橋	(橋本)
854	本	(大井)	910	橋	(橋本)
855	田	(大井)	911	橋	(橋本)
856	本	(大井)	912	橋	(橋本)
857	中	(大井)	913	橋	(橋本)
858	大	(大井)	914	橋	(橋本)
859	野	(大井)	915	橋	(橋本)
860	野	(大井)	916	橋	(橋本)
861	小	(大井)	917	橋	(橋本)
862	手	(大井)	918	橋	(橋本)
			919	橋	(橋本)
			920	橋	(橋本)

H  
小林(大関クラブ)

順位	選手名	所属
863	橋口	(志木二)
864	名	(望星)
865	藤	(藤原)
866	藤	(藤原)
867	橋	(橋本)
868	橋	(橋本)
869	橋	(橋本)
870	橋	(橋本)
871	橋	(橋本)
872	橋	(橋本)
873	橋	(橋本)
874	橋	(橋本)
875	橋	(橋本)
876	橋	(橋本)
877	橋	(橋本)
878	橋	(橋本)
879	橋	(橋本)
880	橋	(橋本)
881	橋	(橋本)
882	橋	(橋本)
883	橋	(橋本)
884	橋	(橋本)
885	橋	(橋本)
886	橋	(橋本)
887	橋	(橋本)
888	橋	(橋本)
889	橋	(橋本)
890	橋	(橋本)
891	橋	(橋本)
892	橋	(橋本)
893	橋	(橋本)
894	橋	(橋本)
895	橋	(橋本)
896	橋	(橋本)
897	橋	(橋本)
898	橋	(橋本)
899	橋	(橋本)
900	橋	(橋本)
901	橋	(橋本)
902	橋	(橋本)
903	橋	(橋本)
904	橋	(橋本)
905	橋	(橋本)
906	橋	(橋本)
907	橋	(橋本)
908	橋	(橋本)
909	橋	(橋本)
910	橋	(橋本)
911	橋	(橋本)
912	橋	(橋本)
913	橋	(橋本)
914	橋	(橋本)
915	橋	(橋本)
916	橋	(橋本)
917	橋	(橋本)
918	橋	(橋本)
919	橋	(橋本)
920	橋	(橋本)