

記録

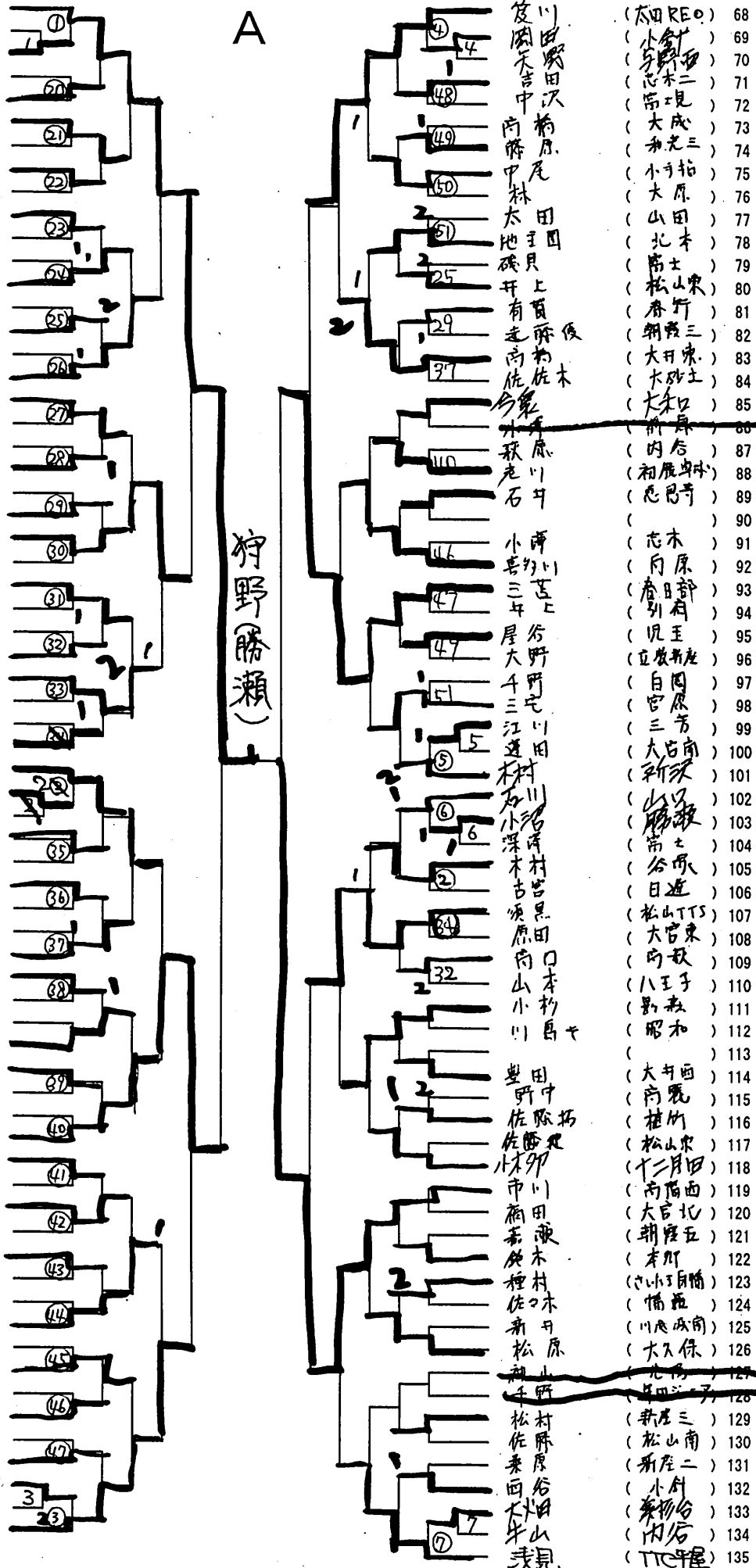
平成28年度 全日本卓球選手権大会 (カデットの部) 埼玉県予選会
平成28年8月27日 (土)
上尾運動公園体育館

13歳 (中学1年) 以下男子シングルス

| 順位 | 選手名 | 所属 | スコア | 備考 |
|----|-----|--------|-----|----|
| 1 | 狩野 | (勝瀬) | ① | |
| 2 | 植田 | (新成) | ④ | |
| 3 | 辻 | (恵恩寺) | ④ | |
| 4 | 内田 | (上大入保) | ⑦ | |
| 5 | 川上 | (大昭和) | ⑦ | |
| 6 | 早川 | (昭植竹) | ②① | |
| 7 | 天藤 | (志木) | ②② | |
| 8 | 佐藤 | (志木) | ②③ | |
| 9 | 藤田 | (志木) | ②③ | |
| 10 | 越後 | (新成) | ②③ | |
| 11 | 志青 | (尾尾) | ②④ | |
| 12 | 青木 | (尾尾) | ②④ | |
| 13 | 早野 | (尾尾) | ②⑤ | |
| 14 | 野島 | (山口) | ②⑤ | |
| 15 | 島 | (山口) | ②⑤ | |
| 16 | 岸 | (大新) | ②⑥ | |
| 17 | 木 | (大新) | ②⑥ | |
| 18 | 小島 | (城北) | ②⑦ | |
| 19 | 伊木 | (大和) | ②⑦ | |
| 20 | 伊木 | (大和) | ②⑦ | |
| 21 | 棚 | (高東) | ②⑧ | |
| 22 | 三村 | (立新) | ②⑧ | |
| 23 | 村 | (立新) | ②⑧ | |
| 24 | 村 | (立新) | ②⑧ | |
| 25 | 村 | (立新) | ②⑧ | |
| 26 | 村 | (立新) | ②⑧ | |
| 27 | 村 | (立新) | ②⑧ | |
| 28 | 村 | (立新) | ②⑧ | |
| 29 | 村 | (立新) | ②⑧ | |
| 30 | 村 | (立新) | ②⑧ | |
| 31 | 村 | (立新) | ②⑧ | |
| 32 | 村 | (立新) | ②⑧ | |
| 33 | 村 | (立新) | ②⑧ | |
| 34 | 村 | (立新) | ②⑧ | |
| 35 | 村 | (立新) | ②⑧ | |
| 36 | 村 | (立新) | ②⑧ | |
| 37 | 村 | (立新) | ②⑧ | |
| 38 | 村 | (立新) | ②⑧ | |
| 39 | 村 | (立新) | ②⑧ | |
| 40 | 村 | (立新) | ②⑧ | |
| 41 | 村 | (立新) | ②⑧ | |
| 42 | 村 | (立新) | ②⑧ | |
| 43 | 村 | (立新) | ②⑧ | |
| 44 | 村 | (立新) | ②⑧ | |
| 45 | 村 | (立新) | ②⑧ | |
| 46 | 村 | (立新) | ②⑧ | |
| 47 | 村 | (立新) | ②⑧ | |
| 48 | 村 | (立新) | ②⑧ | |
| 49 | 村 | (立新) | ②⑧ | |
| 50 | 村 | (立新) | ②⑧ | |
| 51 | 村 | (立新) | ②⑧ | |
| 52 | 村 | (立新) | ②⑧ | |
| 53 | 村 | (立新) | ②⑧ | |
| 54 | 村 | (立新) | ②⑧ | |
| 55 | 村 | (立新) | ②⑧ | |
| 56 | 村 | (立新) | ②⑧ | |
| 57 | 村 | (立新) | ②⑧ | |
| 58 | 村 | (立新) | ②⑧ | |
| 59 | 村 | (立新) | ②⑧ | |
| 60 | 村 | (立新) | ②⑧ | |
| 61 | 村 | (立新) | ②⑧ | |
| 62 | 村 | (立新) | ②⑧ | |
| 63 | 村 | (立新) | ②⑧ | |
| 64 | 村 | (立新) | ②⑧ | |
| 65 | 村 | (立新) | ②⑧ | |
| 66 | 村 | (立新) | ②⑧ | |
| 67 | 村 | (立新) | ②⑧ | |

狩野(勝瀬)

A



川田 渡辺 大田 REO 68
 渡辺 小島 針 69
 天宮 志 心 70
 中 中 中 中 中 中 71
 中 中 中 中 中 中 72
 中 中 中 中 中 中 73
 中 中 中 中 中 中 74
 中 中 中 中 中 中 75
 中 中 中 中 中 中 76
 中 中 中 中 中 中 77
 中 中 中 中 中 中 78
 中 中 中 中 中 中 79
 中 中 中 中 中 中 80
 中 中 中 中 中 中 81
 中 中 中 中 中 中 82
 中 中 中 中 中 中 83
 中 中 中 中 中 中 84
 中 中 中 中 中 中 85
 中 中 中 中 中 中 86
 中 中 中 中 中 中 87
 中 中 中 中 中 中 88
 中 中 中 中 中 中 89
 中 中 中 中 中 中 90
 中 中 中 中 中 中 91
 中 中 中 中 中 中 92
 中 中 中 中 中 中 93
 中 中 中 中 中 中 94
 中 中 中 中 中 中 95
 中 中 中 中 中 中 96
 中 中 中 中 中 中 97
 中 中 中 中 中 中 98
 中 中 中 中 中 中 99
 中 中 中 中 中 中 100
 中 中 中 中 中 中 101
 中 中 中 中 中 中 102
 中 中 中 中 中 中 103
 中 中 中 中 中 中 104
 中 中 中 中 中 中 105
 中 中 中 中 中 中 106
 中 中 中 中 中 中 107
 中 中 中 中 中 中 108
 中 中 中 中 中 中 109
 中 中 中 中 中 中 110
 中 中 中 中 中 中 111
 中 中 中 中 中 中 112
 中 中 中 中 中 中 113
 中 中 中 中 中 中 114
 中 中 中 中 中 中 115
 中 中 中 中 中 中 116
 中 中 中 中 中 中 117
 中 中 中 中 中 中 118
 中 中 中 中 中 中 119
 中 中 中 中 中 中 120
 中 中 中 中 中 中 121
 中 中 中 中 中 中 122
 中 中 中 中 中 中 123
 中 中 中 中 中 中 124
 中 中 中 中 中 中 125
 中 中 中 中 中 中 126
 中 中 中 中 中 中 127
 中 中 中 中 中 中 128
 中 中 中 中 中 中 129
 中 中 中 中 中 中 130
 中 中 中 中 中 中 131
 中 中 中 中 中 中 132
 中 中 中 中 中 中 133
 中 中 中 中 中 中 134
 中 中 中 中 中 中 135

記録

平成28年度 全日本卓球選手権大会 (カデットの部) 埼玉県予選会
平成28年8月27日 (土)
上尾運動公園体育館

13歳 (中学1年) 以下男子シングルス

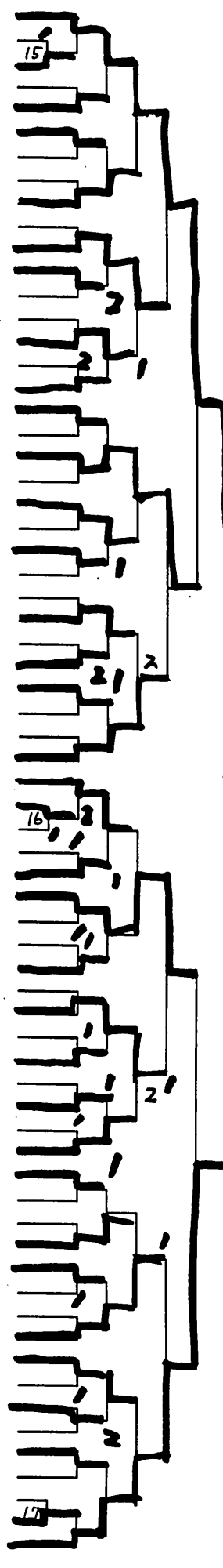
| | | | | | |
|----|-----|------|----|---------|-----|
| 1 | 麻生大 | (新井) | 親見 | (松山ITS) | 68 |
| 2 | 小島 | (新井) | 丸山 | (新井) | 69 |
| 3 | 小島 | (新井) | 丸山 | (新井) | 70 |
| 4 | 小島 | (新井) | 丸山 | (新井) | 71 |
| 5 | 小島 | (新井) | 丸山 | (新井) | 72 |
| 6 | 小島 | (新井) | 丸山 | (新井) | 73 |
| 7 | 小島 | (新井) | 丸山 | (新井) | 74 |
| 8 | 小島 | (新井) | 丸山 | (新井) | 75 |
| 9 | 小島 | (新井) | 丸山 | (新井) | 76 |
| 10 | 小島 | (新井) | 丸山 | (新井) | 77 |
| 11 | 小島 | (新井) | 丸山 | (新井) | 78 |
| 12 | 小島 | (新井) | 丸山 | (新井) | 79 |
| 13 | 小島 | (新井) | 丸山 | (新井) | 80 |
| 14 | 小島 | (新井) | 丸山 | (新井) | 81 |
| 15 | 小島 | (新井) | 丸山 | (新井) | 82 |
| 16 | 小島 | (新井) | 丸山 | (新井) | 83 |
| 17 | 小島 | (新井) | 丸山 | (新井) | 84 |
| 18 | 小島 | (新井) | 丸山 | (新井) | 85 |
| 19 | 小島 | (新井) | 丸山 | (新井) | 86 |
| 20 | 小島 | (新井) | 丸山 | (新井) | 87 |
| 21 | 小島 | (新井) | 丸山 | (新井) | 88 |
| 22 | 小島 | (新井) | 丸山 | (新井) | 89 |
| 23 | 小島 | (新井) | 丸山 | (新井) | 90 |
| 24 | 小島 | (新井) | 丸山 | (新井) | 91 |
| 25 | 小島 | (新井) | 丸山 | (新井) | 92 |
| 26 | 小島 | (新井) | 丸山 | (新井) | 93 |
| 27 | 小島 | (新井) | 丸山 | (新井) | 94 |
| 28 | 小島 | (新井) | 丸山 | (新井) | 95 |
| 29 | 小島 | (新井) | 丸山 | (新井) | 96 |
| 30 | 小島 | (新井) | 丸山 | (新井) | 97 |
| 31 | 小島 | (新井) | 丸山 | (新井) | 98 |
| 32 | 小島 | (新井) | 丸山 | (新井) | 99 |
| 33 | 小島 | (新井) | 丸山 | (新井) | 100 |
| 34 | 小島 | (新井) | 丸山 | (新井) | 101 |
| 35 | 小島 | (新井) | 丸山 | (新井) | 102 |
| 36 | 小島 | (新井) | 丸山 | (新井) | 103 |
| 37 | 小島 | (新井) | 丸山 | (新井) | 104 |
| 38 | 小島 | (新井) | 丸山 | (新井) | 105 |
| 39 | 小島 | (新井) | 丸山 | (新井) | 106 |
| 40 | 小島 | (新井) | 丸山 | (新井) | 107 |
| 41 | 小島 | (新井) | 丸山 | (新井) | 108 |
| 42 | 小島 | (新井) | 丸山 | (新井) | 109 |
| 43 | 小島 | (新井) | 丸山 | (新井) | 110 |
| 44 | 小島 | (新井) | 丸山 | (新井) | 111 |
| 45 | 小島 | (新井) | 丸山 | (新井) | 112 |
| 46 | 小島 | (新井) | 丸山 | (新井) | 113 |
| 47 | 小島 | (新井) | 丸山 | (新井) | 114 |
| 48 | 小島 | (新井) | 丸山 | (新井) | 115 |
| 49 | 小島 | (新井) | 丸山 | (新井) | 116 |
| 50 | 小島 | (新井) | 丸山 | (新井) | 117 |
| 51 | 小島 | (新井) | 丸山 | (新井) | 118 |
| 52 | 小島 | (新井) | 丸山 | (新井) | 119 |
| 53 | 小島 | (新井) | 丸山 | (新井) | 120 |
| 54 | 小島 | (新井) | 丸山 | (新井) | 121 |
| 55 | 小島 | (新井) | 丸山 | (新井) | 122 |
| 56 | 小島 | (新井) | 丸山 | (新井) | 123 |
| 57 | 小島 | (新井) | 丸山 | (新井) | 124 |
| 58 | 小島 | (新井) | 丸山 | (新井) | 125 |
| 59 | 小島 | (新井) | 丸山 | (新井) | 126 |
| 60 | 小島 | (新井) | 丸山 | (新井) | 127 |
| 61 | 小島 | (新井) | 丸山 | (新井) | 128 |
| 62 | 小島 | (新井) | 丸山 | (新井) | 129 |
| 63 | 小島 | (新井) | 丸山 | (新井) | 130 |
| 64 | 小島 | (新井) | 丸山 | (新井) | 131 |
| 65 | 小島 | (新井) | 丸山 | (新井) | 132 |
| 66 | 小島 | (新井) | 丸山 | (新井) | 133 |
| 67 | 小島 | (新井) | 丸山 | (新井) | 134 |
| | | | | (新井) | 135 |

記録

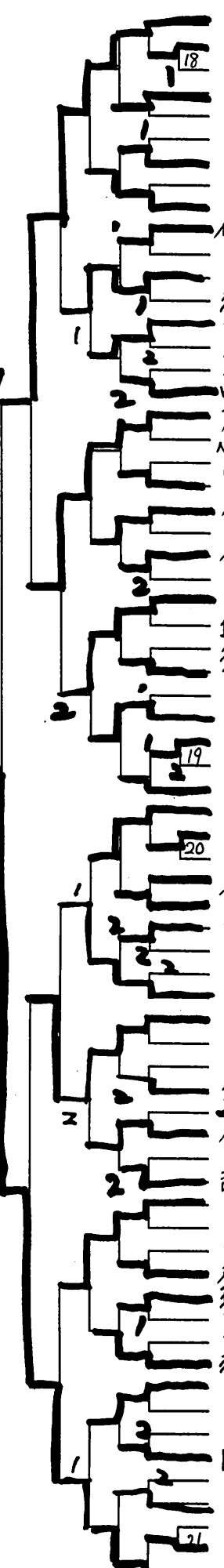
平成28年度 全日本卓球選手権大会 (カデットの部) 埼玉県予選会
平成28年8月27日 (土)
上尾運動公園体育館

13歳 (中学1年) 以下男子シングルス

- 1 田中 (翔) (徳)
- 2 香取 (山口)
- 3 長久保 (新井)
- 4 氏名 (新井)
- 5 氏名 (新井)
- 6 氏名 (新井)
- 7 氏名 (新井)
- 8 氏名 (新井)
- 9 小川 (大成)
- 10 松本 (三橋)
- 11 石川 (昭和)
- 12 野村 (松山)
- 13 川村 (新井)
- 14 山崎 (大井)
- 15 山崎 (三橋)
- 16 山崎 (三橋)
- 17 山崎 (三橋)
- 18 山崎 (三橋)
- 19 山崎 (三橋)
- 20 山崎 (三橋)
- 21 山崎 (三橋)
- 22 山崎 (三橋)
- 23 山崎 (三橋)
- 24 山崎 (三橋)
- 25 山崎 (三橋)
- 26 山崎 (三橋)
- 27 山崎 (三橋)
- 28 山崎 (三橋)
- 29 山崎 (三橋)
- 30 山崎 (三橋)
- 31 山崎 (三橋)
- 32 山崎 (三橋)
- 33 山崎 (三橋)
- 34 山崎 (三橋)
- 35 山崎 (三橋)
- 36 山崎 (三橋)
- 37 山崎 (三橋)
- 38 山崎 (三橋)
- 39 山崎 (三橋)
- 40 山崎 (三橋)
- 41 山崎 (三橋)
- 42 山崎 (三橋)
- 43 山崎 (三橋)
- 44 山崎 (三橋)
- 45 山崎 (三橋)
- 46 山崎 (三橋)
- 47 山崎 (三橋)
- 48 山崎 (三橋)
- 49 山崎 (三橋)
- 50 山崎 (三橋)
- 51 山崎 (三橋)
- 52 山崎 (三橋)
- 53 山崎 (三橋)
- 54 山崎 (三橋)
- 55 山崎 (三橋)
- 56 山崎 (三橋)
- 57 山崎 (三橋)
- 58 山崎 (三橋)
- 59 山崎 (三橋)
- 60 山崎 (三橋)
- 61 山崎 (三橋)
- 62 山崎 (三橋)
- 63 山崎 (三橋)
- 64 山崎 (三橋)
- 65 山崎 (三橋)
- 66 山崎 (三橋)
- 67 山崎 (三橋)



田中(翔)学館



- 18 田中 (翔) (徳)
- 19 山崎 (三橋)
- 20 山崎 (三橋)
- 21 山崎 (三橋)
- 22 山崎 (三橋)
- 23 山崎 (三橋)
- 24 山崎 (三橋)
- 25 山崎 (三橋)
- 26 山崎 (三橋)
- 27 山崎 (三橋)
- 28 山崎 (三橋)
- 29 山崎 (三橋)
- 30 山崎 (三橋)
- 31 山崎 (三橋)
- 32 山崎 (三橋)
- 33 山崎 (三橋)
- 34 山崎 (三橋)
- 35 山崎 (三橋)
- 36 山崎 (三橋)
- 37 山崎 (三橋)
- 38 山崎 (三橋)
- 39 山崎 (三橋)
- 40 山崎 (三橋)
- 41 山崎 (三橋)
- 42 山崎 (三橋)
- 43 山崎 (三橋)
- 44 山崎 (三橋)
- 45 山崎 (三橋)
- 46 山崎 (三橋)
- 47 山崎 (三橋)
- 48 山崎 (三橋)
- 49 山崎 (三橋)
- 50 山崎 (三橋)
- 51 山崎 (三橋)
- 52 山崎 (三橋)
- 53 山崎 (三橋)
- 54 山崎 (三橋)
- 55 山崎 (三橋)
- 56 山崎 (三橋)
- 57 山崎 (三橋)
- 58 山崎 (三橋)
- 59 山崎 (三橋)
- 60 山崎 (三橋)
- 61 山崎 (三橋)
- 62 山崎 (三橋)
- 63 山崎 (三橋)
- 64 山崎 (三橋)
- 65 山崎 (三橋)
- 66 山崎 (三橋)
- 67 山崎 (三橋)

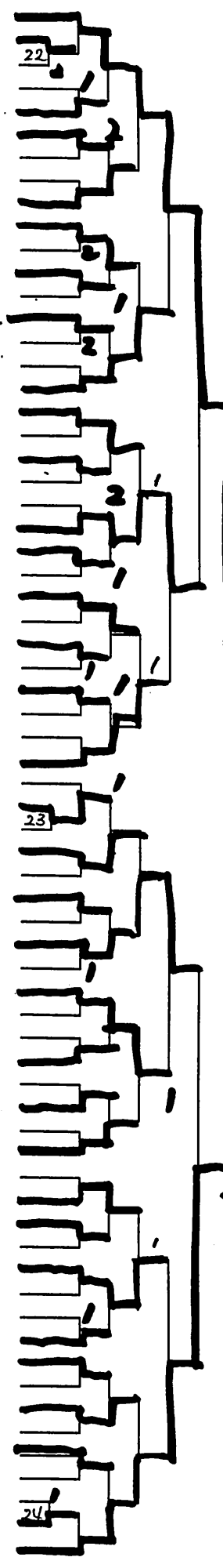
- 68 (TTC)
- 69 (新井)
- 70 (新井)
- 71 (新井)
- 72 (新井)
- 73 (新井)
- 74 (新井)
- 75 (新井)
- 76 (新井)
- 77 (新井)
- 78 (新井)
- 79 (新井)
- 80 (新井)
- 81 (新井)
- 82 (新井)
- 83 (新井)
- 84 (新井)
- 85 (新井)
- 86 (新井)
- 87 (新井)
- 88 (新井)
- 89 (新井)
- 90 (新井)
- 91 (新井)
- 92 (新井)
- 93 (新井)
- 94 (新井)
- 95 (新井)
- 96 (新井)
- 97 (新井)
- 98 (新井)
- 99 (新井)
- 100 (新井)
- 101 (新井)
- 102 (新井)
- 103 (新井)
- 104 (新井)
- 105 (新井)
- 106 (新井)
- 107 (新井)
- 108 (新井)
- 109 (新井)
- 110 (新井)
- 111 (新井)
- 112 (新井)
- 113 (新井)
- 114 (新井)
- 115 (新井)
- 116 (新井)
- 117 (新井)
- 118 (新井)
- 119 (新井)
- 120 (新井)
- 121 (新井)
- 122 (新井)
- 123 (新井)
- 124 (新井)
- 125 (新井)
- 126 (新井)
- 127 (新井)
- 128 (新井)
- 129 (新井)
- 130 (新井)
- 131 (新井)
- 132 (新井)
- 133 (新井)
- 134 (新井)
- 135 (新井)

記録

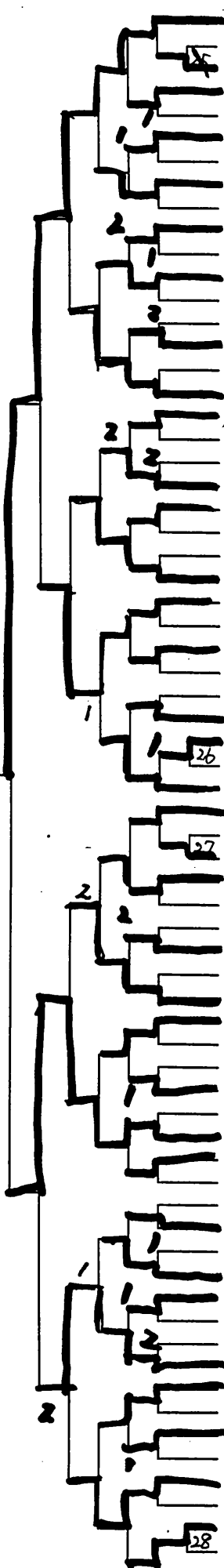
平成28年度 全日本卓球選手権大会 (カデットの部) 埼玉県予選会
平成28年8月27日 (土)
上尾運動公園体育館

13歳 (中学1年) 以下男子シングルス

- 1 武井 (勝)
- 2 山本 (勝)
- 3 小川 (勝)
- 4 長島 (小)
- 5 小松 (小)
- 6 小松 (小)
- 7 白井 (和)
- 8 原田 (三)
- 9 原田 (三)
- 10 原田 (三)
- 11 原田 (三)
- 12 小川 (大)
- 13 小川 (大)
- 14 井原 (大)
- 15 井原 (大)
- 16 井原 (大)
- 17 井原 (大)
- 18 井原 (大)
- 19 井原 (大)
- 20 井原 (大)
- 21 井原 (大)
- 22 井原 (大)
- 23 井原 (大)
- 24 井原 (大)
- 25 井原 (大)
- 26 井原 (大)
- 27 井原 (大)
- 28 井原 (大)
- 29 井原 (大)
- 30 井原 (大)
- 31 井原 (大)
- 32 井原 (大)
- 33 井原 (大)
- 34 井原 (大)
- 35 井原 (大)
- 36 井原 (大)
- 37 井原 (大)
- 38 井原 (大)
- 39 井原 (大)
- 40 井原 (大)
- 41 井原 (大)
- 42 井原 (大)
- 43 井原 (大)
- 44 井原 (大)
- 45 井原 (大)
- 46 井原 (大)
- 47 井原 (大)
- 48 井原 (大)
- 49 井原 (大)
- 50 井原 (大)
- 51 井原 (大)
- 52 井原 (大)
- 53 井原 (大)
- 54 井原 (大)
- 55 井原 (大)
- 56 井原 (大)
- 57 井原 (大)
- 58 井原 (大)
- 59 井原 (大)
- 60 井原 (大)
- 61 井原 (大)
- 62 井原 (大)
- 63 井原 (大)
- 64 井原 (大)
- 65 井原 (大)
- 66 井原 (大)
- 67 井原 (大)



武井 (和) 松野 (三)



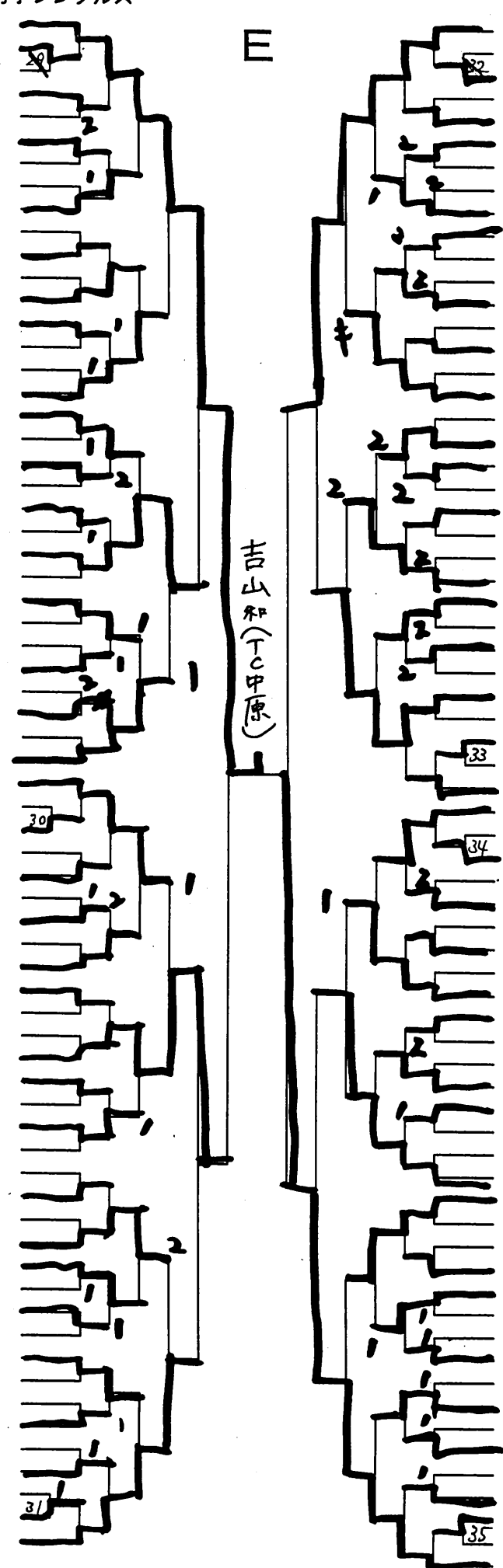
- 68 丸山 (本)
- 69 丸山 (本)
- 70 丸山 (本)
- 71 丸山 (本)
- 72 丸山 (本)
- 73 丸山 (本)
- 74 丸山 (本)
- 75 丸山 (本)
- 76 丸山 (本)
- 77 丸山 (本)
- 78 丸山 (本)
- 79 丸山 (本)
- 80 丸山 (本)
- 81 丸山 (本)
- 82 丸山 (本)
- 83 丸山 (本)
- 84 丸山 (本)
- 85 丸山 (本)
- 86 丸山 (本)
- 87 丸山 (本)
- 88 丸山 (本)
- 89 丸山 (本)
- 90 丸山 (本)
- 91 丸山 (本)
- 92 丸山 (本)
- 93 丸山 (本)
- 94 丸山 (本)
- 95 丸山 (本)
- 96 丸山 (本)
- 97 丸山 (本)
- 98 丸山 (本)
- 99 丸山 (本)
- 100 丸山 (本)
- 101 丸山 (本)
- 102 丸山 (本)
- 103 丸山 (本)
- 104 丸山 (本)
- 105 丸山 (本)
- 106 丸山 (本)
- 107 丸山 (本)
- 108 丸山 (本)
- 109 丸山 (本)
- 110 丸山 (本)
- 111 丸山 (本)
- 112 丸山 (本)
- 113 丸山 (本)
- 114 丸山 (本)
- 115 丸山 (本)
- 116 丸山 (本)
- 117 丸山 (本)
- 118 丸山 (本)
- 119 丸山 (本)
- 120 丸山 (本)
- 121 丸山 (本)
- 122 丸山 (本)
- 123 丸山 (本)
- 124 丸山 (本)
- 125 丸山 (本)
- 126 丸山 (本)
- 127 丸山 (本)
- 128 丸山 (本)
- 129 丸山 (本)
- 130 丸山 (本)
- 131 丸山 (本)
- 132 丸山 (本)
- 133 丸山 (本)
- 134 丸山 (本)
- 135 丸山 (本)

記録

平成28年度 全日本卓球選手権大会 (カデットの部) 埼玉県予選会
平成28年8月27日 (土)
上尾運動公園体育館

13歳 (中学1年) 以下男子シングルス -

- 1 吉山和 (TC中原)
- 2 山部駿 (男食)
- 3 西川村 (吉見)
- 4 池田用 (原山)
- 5 樽井 (松山)
- 6 加藤藤 (大和)
- 7 加藤藤 (和光)
- 8 加藤藤 (和光)
- 9 加藤藤 (和光)
- 10 加藤藤 (和光)
- 11 加藤藤 (和光)
- 12 加藤藤 (和光)
- 13 加藤藤 (和光)
- 14 加藤藤 (和光)
- 15 加藤藤 (和光)
- 16 加藤藤 (和光)
- 17 加藤藤 (和光)
- 18 加藤藤 (和光)
- 19 加藤藤 (和光)
- 20 加藤藤 (和光)
- 21 加藤藤 (和光)
- 22 加藤藤 (和光)
- 23 加藤藤 (和光)
- 24 加藤藤 (和光)
- 25 加藤藤 (和光)
- 26 加藤藤 (和光)
- 27 加藤藤 (和光)
- 28 加藤藤 (和光)
- 29 加藤藤 (和光)
- 30 加藤藤 (和光)
- 31 加藤藤 (和光)
- 32 加藤藤 (和光)
- 33 加藤藤 (和光)
- 34 加藤藤 (和光)
- 35 加藤藤 (和光)
- 36 加藤藤 (和光)
- 37 加藤藤 (和光)
- 38 加藤藤 (和光)
- 39 加藤藤 (和光)
- 40 加藤藤 (和光)
- 41 加藤藤 (和光)
- 42 加藤藤 (和光)
- 43 加藤藤 (和光)
- 44 加藤藤 (和光)
- 45 加藤藤 (和光)
- 46 加藤藤 (和光)
- 47 加藤藤 (和光)
- 48 加藤藤 (和光)
- 49 加藤藤 (和光)
- 50 加藤藤 (和光)
- 51 加藤藤 (和光)
- 52 加藤藤 (和光)
- 53 加藤藤 (和光)
- 54 加藤藤 (和光)
- 55 加藤藤 (和光)
- 56 加藤藤 (和光)
- 57 加藤藤 (和光)
- 58 加藤藤 (和光)
- 59 加藤藤 (和光)
- 60 加藤藤 (和光)
- 61 加藤藤 (和光)
- 62 加藤藤 (和光)
- 63 加藤藤 (和光)
- 64 加藤藤 (和光)
- 65 加藤藤 (和光)
- 66 加藤藤 (和光)
- 67 加藤藤 (和光)



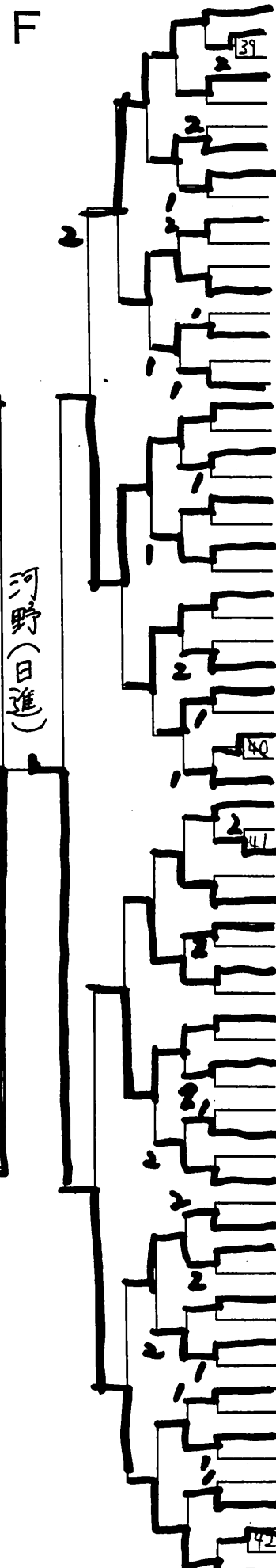
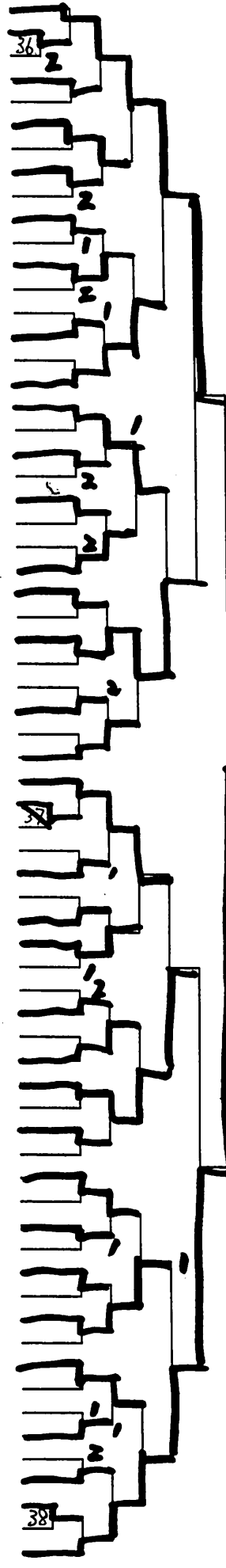
- 1 浪田 (木下)
- 2 吉田 (和光)
- 3 那須 (和光)
- 4 那須 (和光)
- 5 那須 (和光)
- 6 那須 (和光)
- 7 那須 (和光)
- 8 那須 (和光)
- 9 那須 (和光)
- 10 那須 (和光)
- 11 那須 (和光)
- 12 那須 (和光)
- 13 那須 (和光)
- 14 那須 (和光)
- 15 那須 (和光)
- 16 那須 (和光)
- 17 那須 (和光)
- 18 那須 (和光)
- 19 那須 (和光)
- 20 那須 (和光)
- 21 那須 (和光)
- 22 那須 (和光)
- 23 那須 (和光)
- 24 那須 (和光)
- 25 那須 (和光)
- 26 那須 (和光)
- 27 那須 (和光)
- 28 那須 (和光)
- 29 那須 (和光)
- 30 那須 (和光)
- 31 那須 (和光)
- 32 那須 (和光)
- 33 那須 (和光)
- 34 那須 (和光)
- 35 那須 (和光)
- 36 那須 (和光)
- 37 那須 (和光)
- 38 那須 (和光)
- 39 那須 (和光)
- 40 那須 (和光)
- 41 那須 (和光)
- 42 那須 (和光)
- 43 那須 (和光)
- 44 那須 (和光)
- 45 那須 (和光)
- 46 那須 (和光)
- 47 那須 (和光)
- 48 那須 (和光)
- 49 那須 (和光)
- 50 那須 (和光)
- 51 那須 (和光)
- 52 那須 (和光)
- 53 那須 (和光)
- 54 那須 (和光)
- 55 那須 (和光)
- 56 那須 (和光)
- 57 那須 (和光)
- 58 那須 (和光)
- 59 那須 (和光)
- 60 那須 (和光)
- 61 那須 (和光)
- 62 那須 (和光)
- 63 那須 (和光)
- 64 那須 (和光)
- 65 那須 (和光)
- 66 那須 (和光)
- 67 那須 (和光)

記録

平成28年度 全日本卓球選手権大会 (カデットの部) 埼玉県予選会
平成28年8月27日 (土)
上尾運動公園体育館

13歳 (中学1年) 以下男子シングルス

- 1 麻生悠 (新所岸)
- 2 久塚 (藤一)
- 3 尾野 (見玉)
- 4 尾野 (尾野)
- 5 香藤 (本郷)
- 6 関根 (昭和)
- 7 長谷川 (十二月)
- 8 斎藤 (所沢)
- 9 松倉 (大成)
- 10 小久保 (本平)
- 11 小畑 (吉見)
- 12 進藤 (福三)
- 13 小島 (和花)
- 14 荒井 (春野)
- 15 竹井 (新野)
- 16 上根 (温泉)
- 17 根串 (尾南)
- 18 中野 (小幡)
- 19 大幸 (田島)
- 20 幸地 (山田)
- 21 竹内 (所沢山)
- 22 馬内 (松山)
- 23 小茂田 (大和)
- 24 内田 (富士見)
- 25 高根 (TTC大)
- 26 阿久津 (越谷)
- 27 原田 (植竹)
- 28 平田 (春沢)
- 29 岡田 (元湯)
- 30 高橋 (大和)
- 31 渡辺 (北本)
- 32 石川 (大成)
- 33 小見 (朝野)
- 34 松島 (松山)
- 35 本橋 (小針)
- 36 井澤 (大久保)
- 37 正木 (前原)
- 38 鎌本 (藤瀬)
- 39 佐久間 (南陽)
- 40 三池 (蓮田)
- 41 荒木 (谷家)
- 42 市川 (大和)
- 43 市川 (大和)
- 44 市川 (大和)
- 45 市川 (大和)
- 46 市川 (大和)
- 47 市川 (大和)
- 48 市川 (大和)
- 49 市川 (大和)
- 50 市川 (大和)
- 51 市川 (大和)
- 52 市川 (大和)
- 53 市川 (大和)
- 54 市川 (大和)
- 55 市川 (大和)
- 56 市川 (大和)
- 57 市川 (大和)
- 58 市川 (大和)
- 59 市川 (大和)
- 60 市川 (大和)
- 61 市川 (大和)
- 62 市川 (大和)
- 63 市川 (大和)
- 64 市川 (大和)
- 65 市川 (大和)
- 66 市川 (大和)
- 67 市川 (大和)



河野 (日進)

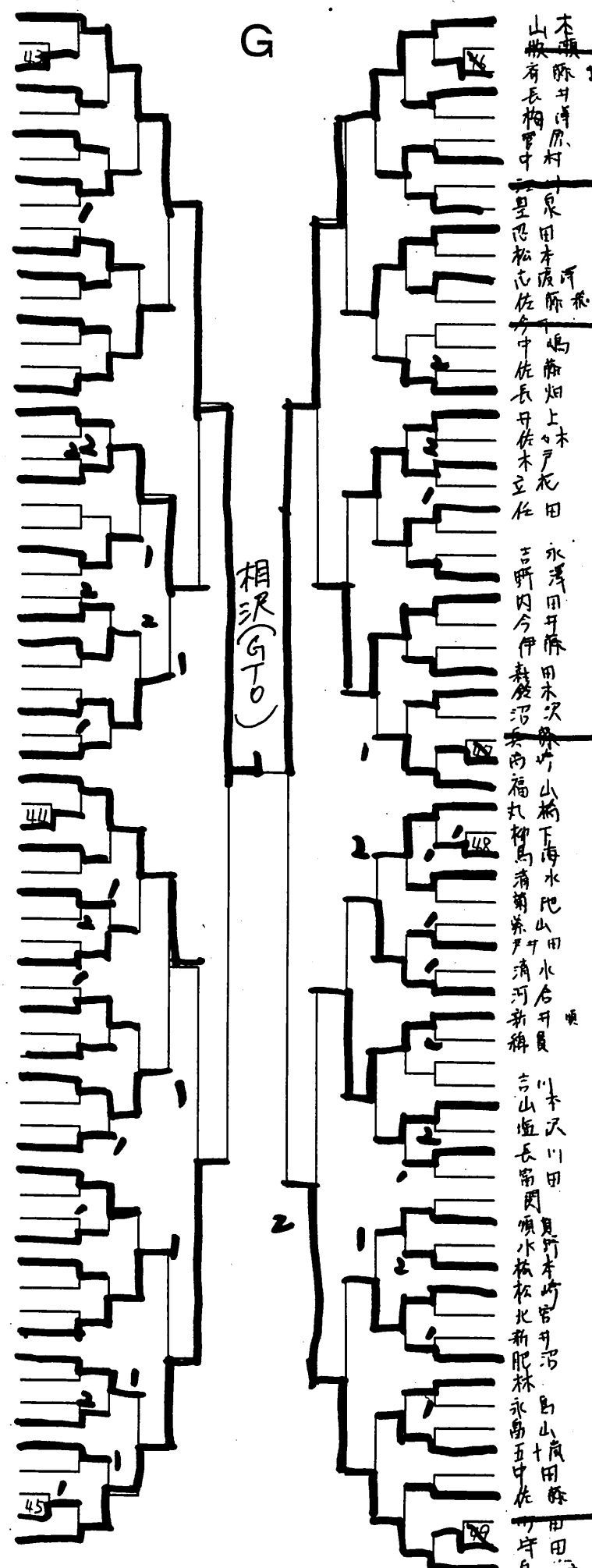
- 68 野田 (初雁)
- 69 野田 (田島)
- 70 野田 (香野)
- 71 野田 (香野)
- 72 野田 (香野)
- 73 野田 (香野)
- 74 野田 (香野)
- 75 野田 (香野)
- 76 野田 (香野)
- 77 野田 (香野)
- 78 野田 (香野)
- 79 野田 (香野)
- 80 野田 (香野)
- 81 野田 (香野)
- 82 野田 (香野)
- 83 野田 (香野)
- 84 野田 (香野)
- 85 野田 (香野)
- 86 野田 (香野)
- 87 野田 (香野)
- 88 野田 (香野)
- 89 野田 (香野)
- 90 野田 (香野)
- 91 野田 (香野)
- 92 野田 (香野)
- 93 野田 (香野)
- 94 野田 (香野)
- 95 野田 (香野)
- 96 野田 (香野)
- 97 野田 (香野)
- 98 野田 (香野)
- 99 野田 (香野)
- 100 野田 (香野)
- 101 野田 (香野)
- 102 野田 (香野)
- 103 野田 (香野)
- 104 野田 (香野)
- 105 野田 (香野)
- 106 野田 (香野)
- 107 野田 (香野)
- 108 野田 (香野)
- 109 野田 (香野)
- 110 野田 (香野)
- 111 野田 (香野)
- 112 野田 (香野)
- 113 野田 (香野)
- 114 野田 (香野)
- 115 野田 (香野)
- 116 野田 (香野)
- 117 野田 (香野)
- 118 野田 (香野)
- 119 野田 (香野)
- 120 野田 (香野)
- 121 野田 (香野)
- 122 野田 (香野)
- 123 野田 (香野)
- 124 野田 (香野)
- 125 野田 (香野)
- 126 野田 (香野)
- 127 野田 (香野)
- 128 野田 (香野)
- 129 野田 (香野)
- 130 野田 (香野)
- 131 野田 (香野)
- 132 野田 (香野)
- 133 野田 (香野)
- 134 野田 (香野)
- 135 野田 (香野)

記録

平成28年度 全日本卓球選手権大会 (カデットの部) 埼玉県予選会
平成28年8月27日 (土)
上尾運動公園体育館

13歳 (中学1年) 以下男子シングルス

- 1 相澤 沃上 (GTO)
- 2 相澤 沃上 (GTO)
- 3 相澤 沃上 (GTO)
- 4 相澤 沃上 (GTO)
- 5 相澤 沃上 (GTO)
- 6 相澤 沃上 (GTO)
- 7 相澤 沃上 (GTO)
- 8 相澤 沃上 (GTO)
- 9 相澤 沃上 (GTO)
- 10 相澤 沃上 (GTO)
- 11 相澤 沃上 (GTO)
- 12 相澤 沃上 (GTO)
- 13 相澤 沃上 (GTO)
- 14 相澤 沃上 (GTO)
- 15 相澤 沃上 (GTO)
- 16 相澤 沃上 (GTO)
- 17 相澤 沃上 (GTO)
- 18 相澤 沃上 (GTO)
- 19 相澤 沃上 (GTO)
- 20 相澤 沃上 (GTO)
- 21 相澤 沃上 (GTO)
- 22 相澤 沃上 (GTO)
- 23 相澤 沃上 (GTO)
- 24 相澤 沃上 (GTO)
- 25 相澤 沃上 (GTO)
- 26 相澤 沃上 (GTO)
- 27 相澤 沃上 (GTO)
- 28 相澤 沃上 (GTO)
- 29 相澤 沃上 (GTO)
- 30 相澤 沃上 (GTO)
- 31 相澤 沃上 (GTO)
- 32 相澤 沃上 (GTO)
- 33 相澤 沃上 (GTO)
- 34 相澤 沃上 (GTO)
- 35 相澤 沃上 (GTO)
- 36 相澤 沃上 (GTO)
- 37 相澤 沃上 (GTO)
- 38 相澤 沃上 (GTO)
- 39 相澤 沃上 (GTO)
- 40 相澤 沃上 (GTO)
- 41 相澤 沃上 (GTO)
- 42 相澤 沃上 (GTO)
- 43 相澤 沃上 (GTO)
- 44 相澤 沃上 (GTO)
- 45 相澤 沃上 (GTO)
- 46 相澤 沃上 (GTO)
- 47 相澤 沃上 (GTO)
- 48 相澤 沃上 (GTO)
- 49 相澤 沃上 (GTO)
- 50 相澤 沃上 (GTO)
- 51 相澤 沃上 (GTO)
- 52 相澤 沃上 (GTO)
- 53 相澤 沃上 (GTO)
- 54 相澤 沃上 (GTO)
- 55 相澤 沃上 (GTO)
- 56 相澤 沃上 (GTO)
- 57 相澤 沃上 (GTO)
- 58 相澤 沃上 (GTO)
- 59 相澤 沃上 (GTO)
- 60 相澤 沃上 (GTO)
- 61 相澤 沃上 (GTO)
- 62 相澤 沃上 (GTO)
- 63 相澤 沃上 (GTO)
- 64 相澤 沃上 (GTO)
- 65 相澤 沃上 (GTO)
- 66 相澤 沃上 (GTO)
- 67 相澤 沃上 (GTO)



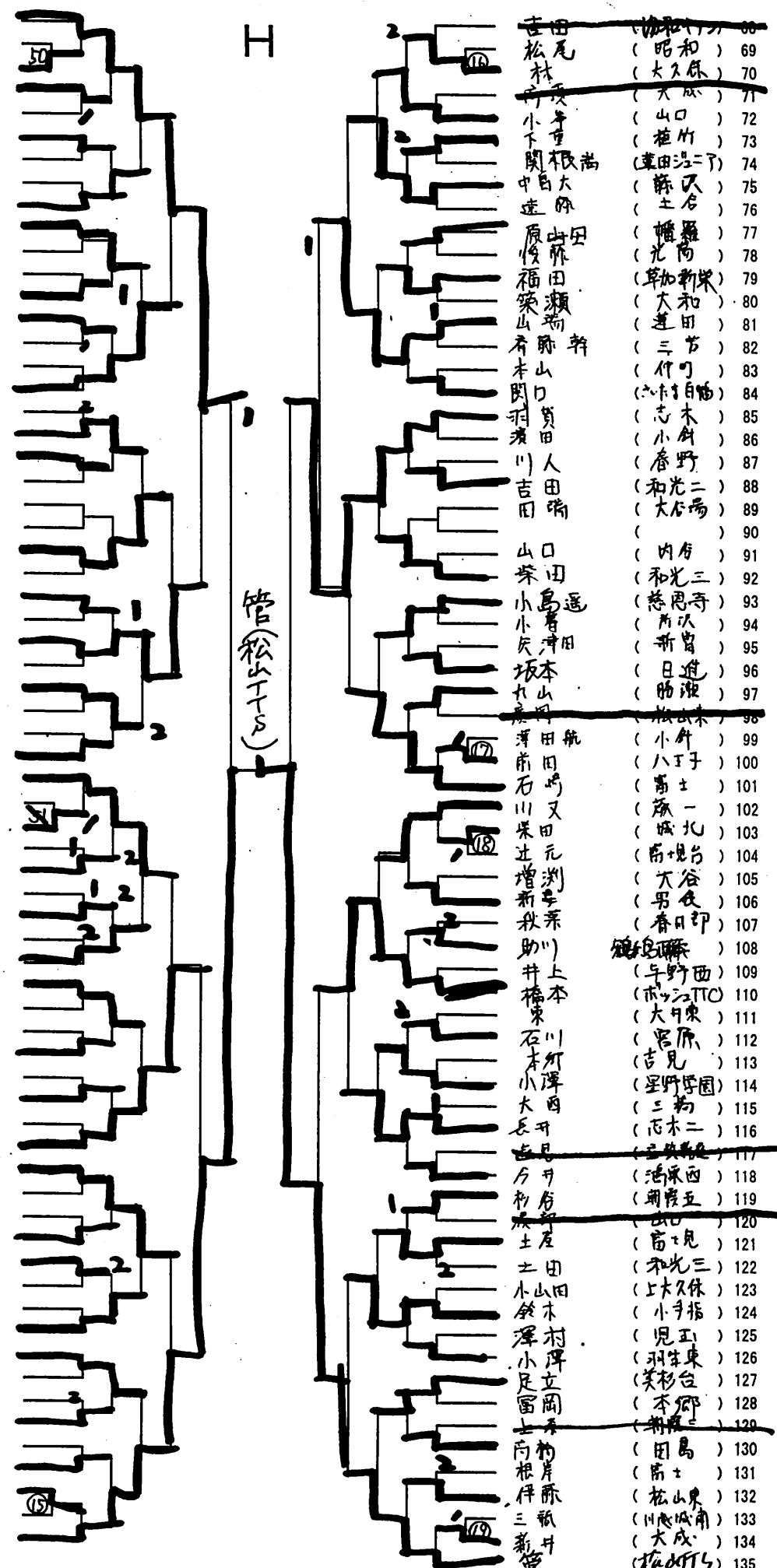
- 68 影森 (昭)
- 69 影森 (昭)
- 70 昭 (昭)
- 71 昭 (昭)
- 72 昭 (昭)
- 73 昭 (昭)
- 74 昭 (昭)
- 75 昭 (昭)
- 76 昭 (昭)
- 77 昭 (昭)
- 78 昭 (昭)
- 79 昭 (昭)
- 80 昭 (昭)
- 81 昭 (昭)
- 82 昭 (昭)
- 83 昭 (昭)
- 84 昭 (昭)
- 85 昭 (昭)
- 86 昭 (昭)
- 87 昭 (昭)
- 88 昭 (昭)
- 89 昭 (昭)
- 90 昭 (昭)
- 91 昭 (昭)
- 92 昭 (昭)
- 93 昭 (昭)
- 94 昭 (昭)
- 95 昭 (昭)
- 96 昭 (昭)
- 97 昭 (昭)
- 98 昭 (昭)
- 99 昭 (昭)
- 100 昭 (昭)
- 101 昭 (昭)
- 102 昭 (昭)
- 103 昭 (昭)
- 104 昭 (昭)
- 105 昭 (昭)
- 106 昭 (昭)
- 107 昭 (昭)
- 108 昭 (昭)
- 109 昭 (昭)
- 110 昭 (昭)
- 111 昭 (昭)
- 112 昭 (昭)
- 113 昭 (昭)
- 114 昭 (昭)
- 115 昭 (昭)
- 116 昭 (昭)
- 117 昭 (昭)
- 118 昭 (昭)
- 119 昭 (昭)
- 120 昭 (昭)
- 121 昭 (昭)
- 122 昭 (昭)
- 123 昭 (昭)
- 124 昭 (昭)
- 125 昭 (昭)
- 126 昭 (昭)
- 127 昭 (昭)
- 128 昭 (昭)
- 129 昭 (昭)
- 130 昭 (昭)
- 131 昭 (昭)
- 132 昭 (昭)
- 133 昭 (昭)
- 134 昭 (昭)
- 135 昭 (昭)

記録

平成28年度 全日本卓球選手権大会 (カデットの部) 埼玉県予選会
平成28年8月27日 (土)
上尾運動公園体育館

13歳 (中学1年) 以下男子シングルス

- 1 佐藤 (マイダス)
- 2 川原 (富士)
- 3 高橋 (志木)
- 4 福原 (尾門木)
- 5 鹿口 (大野西)
- 6 辻野 (三ツ島)
- 7 藤原 (大野西)
- 8 藤原 (大野西)
- 9 小林 (手野西)
- 10 小磯 (北川通)
- 11 杉山 (東浦和)
- 12 大坂 (大宮北)
- 13 坂田 (別府)
- 14 大新 (大針)
- 15 飯塚 (小宮原)
- 16 金子 (南根修)
- 17 手野 (南西)
- 18 手野 (南西)
- 19 大塚 (山見)
- 20 大塚 (山見)
- 21 大塚 (山見)
- 22 大塚 (山見)
- 23 大塚 (山見)
- 24 神山 (拍原)
- 25 神山 (立教三)
- 26 神山 (立教三)
- 27 山下 (城北)
- 28 大和 (蓮田二)
- 29 大和 (蓮田二)
- 30 尾上 (小川崎)
- 31 天丸 (大和)
- 32 丸山 (大砂土)
- 33 竹山 (大成)
- 34 小山 (昭相)
- 35 山口 (山成)
- 36 山口 (山成)
- 37 山口 (山成)
- 38 小澤 (大所)
- 39 小澤 (大所)
- 40 小澤 (大所)
- 41 吹本 (十二月)
- 42 矢野 (十二月)
- 43 萩原 (植竹)
- 44 内田 (植竹)
- 45 内田 (植竹)
- 46 小林 (山同)
- 47 小島 (山同)
- 48 小島 (山同)
- 49 原田 (山同)
- 50 大野 (TTC)
- 51 大山 (TTC)
- 52 山口 (TTC)
- 53 山口 (TTC)
- 54 小田 (TTC)
- 55 若原 (TTC)
- 56 若原 (TTC)
- 57 若原 (TTC)
- 58 若原 (TTC)
- 59 若原 (TTC)
- 60 小島 (TTC)
- 61 中山 (TTC)
- 62 中山 (TTC)
- 63 中山 (TTC)
- 64 中山 (TTC)
- 65 中山 (TTC)
- 66 中山 (TTC)
- 67 中山 (TTC)



- 68 吉田 (昭和)
- 69 松尾 (昭大)
- 70 松林 (昭大)
- 71 松林 (昭大)
- 72 小下 (山口)
- 73 小下 (山口)
- 74 小下 (山口)
- 75 小下 (山口)
- 76 小下 (山口)
- 77 小下 (山口)
- 78 小下 (山口)
- 79 小下 (山口)
- 80 小下 (山口)
- 81 小下 (山口)
- 82 小下 (山口)
- 83 小下 (山口)
- 84 小下 (山口)
- 85 小下 (山口)
- 86 小下 (山口)
- 87 小下 (山口)
- 88 小下 (山口)
- 89 小下 (山口)
- 90 小下 (山口)
- 91 小下 (山口)
- 92 小下 (山口)
- 93 小下 (山口)
- 94 小下 (山口)
- 95 小下 (山口)
- 96 小下 (山口)
- 97 小下 (山口)
- 98 小下 (山口)
- 99 小下 (山口)
- 100 小下 (山口)
- 101 小下 (山口)
- 102 小下 (山口)
- 103 小下 (山口)
- 104 小下 (山口)
- 105 小下 (山口)
- 106 小下 (山口)
- 107 小下 (山口)
- 108 小下 (山口)
- 109 小下 (山口)
- 110 小下 (山口)
- 111 小下 (山口)
- 112 小下 (山口)
- 113 小下 (山口)
- 114 小下 (山口)
- 115 小下 (山口)
- 116 小下 (山口)
- 117 小下 (山口)
- 118 小下 (山口)
- 119 小下 (山口)
- 120 小下 (山口)
- 121 小下 (山口)
- 122 小下 (山口)
- 123 小下 (山口)
- 124 小下 (山口)
- 125 小下 (山口)
- 126 小下 (山口)
- 127 小下 (山口)
- 128 小下 (山口)
- 129 小下 (山口)
- 130 小下 (山口)
- 131 小下 (山口)
- 132 小下 (山口)
- 133 小下 (山口)
- 134 小下 (山口)
- 135 小下 (山口)